



# PAN-T18

Tehničke karakteristike proizvoda



**PANKOMERC**

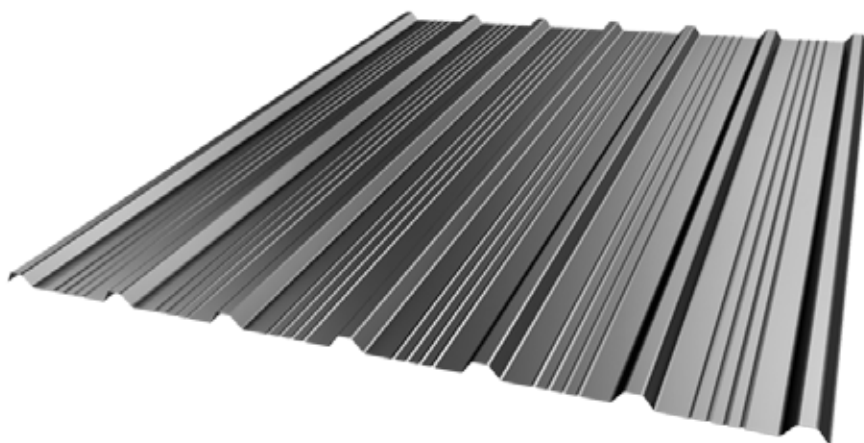
Čarobjaci za lim®

# Pan-T18

Pan-T18 trapezni profil poseduje izbalansirane karakteristike koje ispunjavaju jednako zahteve krovova i fasada.

Zahvaljujući tome predstavlja univerzalno rešenje za sve tipove površina. Koristi se i kao plafonski element sendvič sistema.

Ovaj proizvod se može izraditi od pocinkovanog i aluminijumskog lima.



Na proizvod se može postaviti antikondenz filc



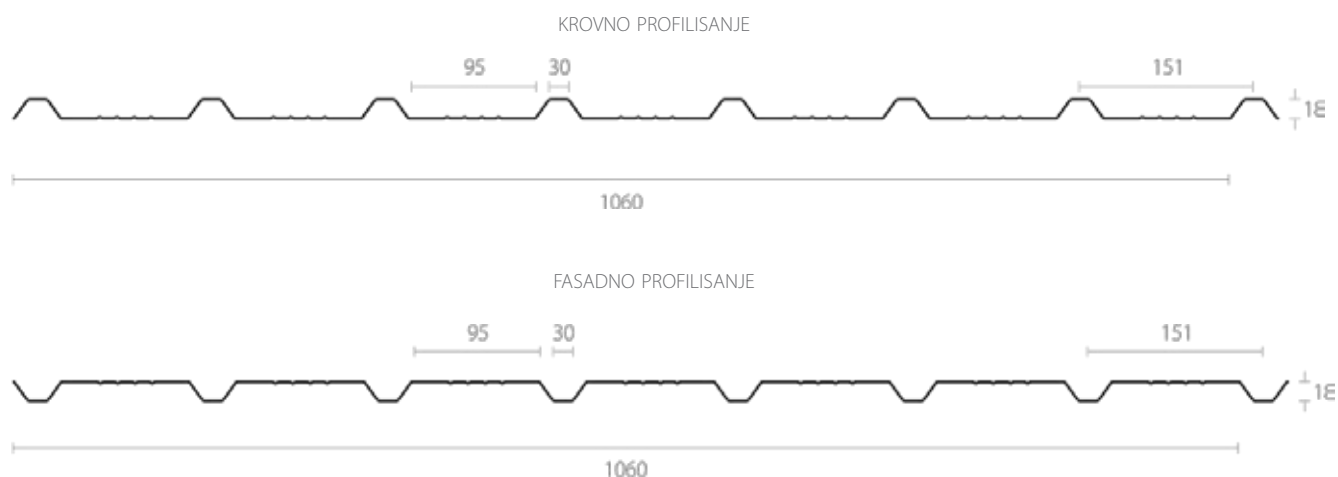
Proizvod se može savijati lučno



Proizvod može biti perforiran



Proizvod može biti izrađen od transparentnog polikarbonata



## Osnovni podaci

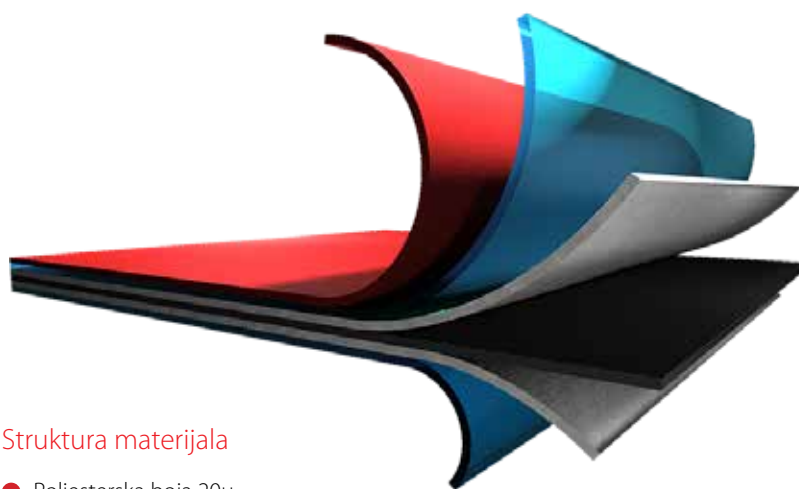
Dužina	0,2 - 17 m
Raspon	do 2 m
Debljina čelika	0,5 - 0,8 mm
Debljina aluminijuma	0,6 - 1,0 mm



## Tabela težine

Debljina lima	Težina po kg/m <sup>2</sup>	
0,5	4,70	x
0,6	5,66	1,91
0,7	6,60	2,23
0,8	7,55	2,55
1,0	x	3,18

■ Pocinkovani lim   ■ Aluminijumski lim



## Struktura materijala

- Poliesterska boja 20 $\mu$
- Osnovna boja (prajmer) 7 $\mu$
- Cink 140 gr/m<sup>2</sup>
- Čelik DX51 (0,5mm)

\* Vrednosti se mogu menjati po zahtevu



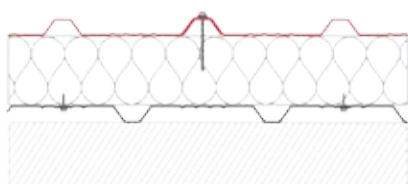
PRIMER KROVNE MONTAŽE



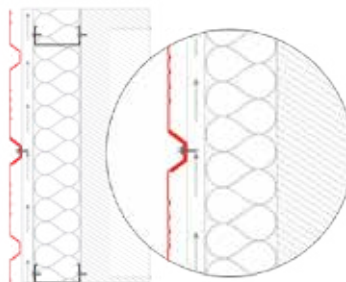
PRIMER FASADNE MONTAŽE



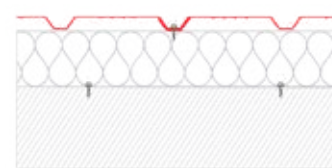
PRIMER FASADNE MONTAŽE



KROVNO PROFILISANJE  
PRESEK MONTAŽE



FASADNO PROFILISANJE  
PRESEK HORIZONTALNE MONTAŽE



FASADNO PROFILISANJE  
PRESEK VERTIKALNE MONTAŽE

## Tabele nosivosti

TABELA NOSIVOSTI PAN-T18 - POCINKOVANI LIM

Debljina (mm)	Dužina (cm <sup>2</sup> /m)	Dužina (cm <sup>2</sup> /m)	Opterećenje (kN/m <sup>2</sup> )	Razmak rožnjače l (m) kod maksimalnog ugiba f <sub>max</sub> ≤ l/200 l dozvoljenog napona Σ f <sub>doz</sub> = 14 kN/cm <sup>2</sup>		
				▲▲	▲▲▲	▲▲▲▲
0,50	3,06	2,40	1,00	1,35	1,64	1,68
			1,25	1,25	1,46	1,56
			1,50	1,18	1,34	1,47
			1,75	1,12	1,24	1,38
0,60	3,66	2,86	1,00	1,42	1,79	1,78
			1,25	1,33	1,60	1,62
			1,50	1,25	1,46	1,56
			1,75	1,19	1,35	1,48
0,70	2,46	3,31	1,00	1,51	1,92	1,87
			1,25	1,40	1,72	1,74
			1,50	1,32	1,57	1,64
			1,75	1,25	1,45	1,56
0,80	4,26	3,31	1,00	1,57	2,05	1,96
			1,25	1,46	1,83	1,82
			1,50	1,38	1,67	1,71
			1,75	1,30	1,55	1,63

TABELA NOSIVOSTI PAN-T18 - ALUMINIJUMSKI LIM

Razmak oslonaca (m)	Debljina lima (mm)	Max. dozvoljeno specifično opterećenje u kg/m <sup>2</sup> pri dozvoljenom maksimalnom ugibu L/200		
		▲▲	▲▲▲	▲▲▲▲
1,25	0,6	53	128	101
	0,7	62	149	118
	0,8	71	171	135
	1,0	89	214	169
1,50	0,6	31	79	59
	0,7	36	87	68
	0,8	41	99	78
	1,0	51	123	97
1,75	0,6	19	46	36
	0,7	23	55	44
	0,8	26	63	49
	1,0	32	77	61
2,0	0,6	13	31	25
	0,7	15	36	29
	0,8	17	41	32
	1,0	22	53	42

▲▲▲ BROJ OSLOKACA

## Ton karta standardnih boja

Boja	RAL oznaka	Trapezni lim PAN-T18	
		Pocinkovani	Aluminijumski
Srebrna metalik	9006	•	•
Tamno siva	9007	•	•
Alpsko bela	9002	•	•
Prljavo bela	9003	•	•
Antracit	7016	•	•
Crna	9005	•	•
Zemlja braon	8019	•	•
Vatreno crvena	3020	•	•
Cigla crvena	3009	•	•
Stepsko zelena	6021		•
Šumsko zelena	6028	•	•
More plava	5010	•	•
Cigla crvena MAT	3009	•	
Amazon zelena MAT	6020	•	
Antracit MAT	7016	•	•
Kafa braon MAT	8017	•	
Crna MAT	9005	•	
Titan cink			
Lamelirane folije	Imitacija drveta	•	
Lamelirane folije	Imitacija bakra	•	•

Ostale boje i parametri mogu se dobiti po zahtevu.



Knjaza Miloša 92/1  
(Poštanski fah 67)  
31 210 Požega, Republika Srbija

### Veleprodaja

tel. +381 (0)31 812 225  
fax +381 (0)31 3716 091

### Maloprodaja i logistika

tel. +381 (0)31 825 058  
fax +381 (0)31 825 458  
e-mail: info@pankomerc.com

### Predstavništvo u Beogradu

Mije Kovačevića 10a  
(stovarište Inkotehna)  
11 000 Beograd  
tel. +381 (0)11 27 64 491  
e-mail: beograd@pankomerc.com

[www.pankomerc.com](http://www.pankomerc.com)

