



PAN-LS27

Tehničke karakteristike proizvoda



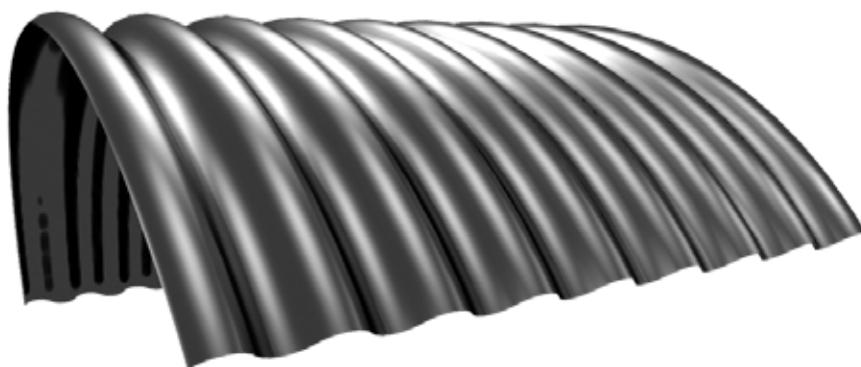
PANKOMERC

Čarobjaci za lim®

Pan-LS27

Pan-LS27 sinusni lučno profilisani lim najviše upotrebljavan kao konstrukcioni element hangara.

Osim kao krovni pokrivač može se sklapati i kao lučni zidni element silosa sa izuzetnim nosećim kapacitetima. Isporučuje se savijen u traženom radijusu na gradilište bez potrebne naknadne dorade.



Na proizvod se može postaviti antikondenz filc

KROVNO PROFILISANJE



FASADNO PROFILISANJE



Osnovni podaci

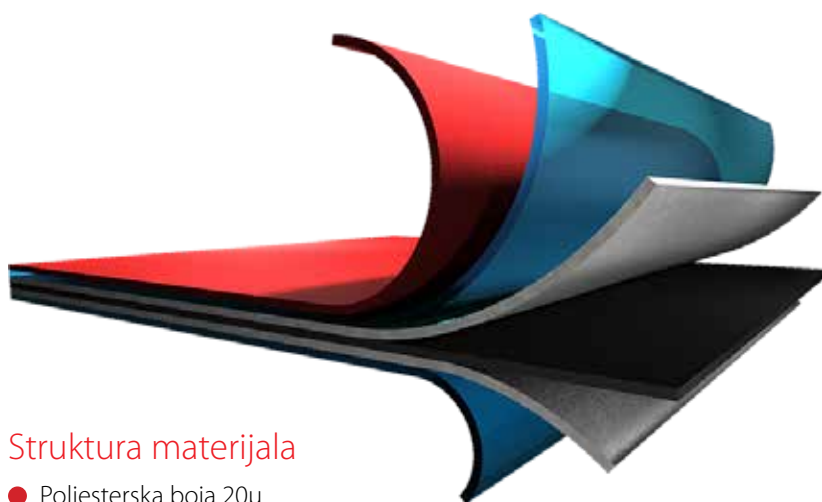
Dužina	0,2 - 12 m
Raspon	do 3,3 m
Debljina čelika	0,5 - 1,5 mm
Debljina aluminijuma	0,6 - 1,5 mm



Tabela težine

Debljina lima	Težina po kg/m ²	
0,5	5,0	x
0,6	6,0	2,03
0,7	7,0	2,41
0,8	8,0	2,40
1,0	10,0	3,37
1,2	12,0	4,05
1,5	15,0	5,06

■ Pocinkovani lim ■ Aluminijumski lim



Struktura materijala

- Poliesterska boja 20μ
- Osnovna boja (prajmer) 7μ
- Cink 140 gr/m²
- Čelik DX51 (0,5mm)

* Vrednosti se mogu menjati po zahtevu



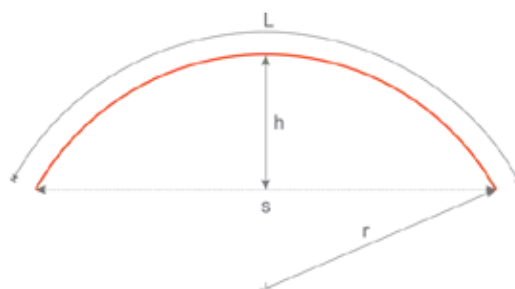
Način preklapanja

p = preklap (min 20 cm)
S1, S2 = segmenti

PRIMER FORMIRANJA SILOSA

Parametri lučnog krova

L = dužina luka | h = visina krova
r = poluprečnik min 2 m | s = raspon



Tabele nosivosti

TABELA NOSIVOSTI PAN-S27- POCINKOVANI LIM					TABELA NOSIVOSTI PAN-S27- ALUMINIJUMSKI LIM								
Debljina (mm)	Dužina (cm ² /m)	Dužina (cm ³ /m)	Opterećenje (kN/m ²)	Razmak rožnjače l (m) kod maksimalnog ugiba f _{max} ≤ l/200 l dozvoljenog napona Σ f _{doz} = 14 kN/cm ²			Debljina (mm)	Dužina (cm ² /m)	Dužina (cm ³ /m)	Opterećenje (kN/m ²)	Razmak rožnjače l (m) kod maksimalnog ugiba f _{max} ≤ l/200 l dozvoljenog napona Σ f _{doz} = 14 kN/cm ²		
				▲▲	▲▲▲	▲▲▲▲					▲▲	▲▲▲	▲▲▲▲
0,60	7,18	5,18	1,00	1,80	2,41	2,24	0,60	7,18	5,18	1,00	1,24	1,64	1,55
			1,25	1,67	2,15	2,08				1,25	1,16	1,47	1,44
			1,50	1,57	1,97	1,95				1,50	1,09	1,34	1,35
			1,75	1,49	1,82	1,85				1,75	1,03	1,24	1,29
0,80	9,53	6,86	1,00	1,97	2,68	2,46	0,70	9,53	6,86	1,00	1,30	1,75	1,62
			1,25	1,83	2,48	2,28				1,25	1,21	1,59	1,51
			1,50	1,72	2,26	2,15				1,50	1,14	1,44	1,42
			1,75	1,64	2,10	2,04				1,75	1,08	1,33	1,35
1,00	11,92	8,51	1,00	2,13	2,89	2,65	0,8	11,92	8,51	1,00	1,37	1,86	1,70
			1,25	1,97	2,68	2,46				1,25	1,27	1,69	1,59
			1,50	1,86	2,52	2,31				1,50	1,20	1,54	1,49
			1,75	1,76	2,33	2,20				1,75	1,14	1,43	1,41
1,20	14,30	10,14	1,00	2,26	3,07	2,81	1,0	17,88	12,54	1,00	1,47	2,00	1,83
			1,25	2,10	2,85	2,61				1,25	1,37	1,86	1,70
			1,50	1,97	2,68	2,46				1,50	1,29	1,72	1,60
			1,75	1,87	2,55	2,33				1,75	1,22	1,59	1,52
1,50	17,88	12,54	1,00	2,43	3,30	3,03	1,50	17,88	12,54	1,00	1,67	2,29	2,10
			1,25	2,26	3,07	2,81				1,25	1,57	2,13	1,95
			1,50	2,13	2,89	2,65				1,50	1,47	2,00	1,84
			1,75	1,93	2,74	2,51				1,75	1,40	1,90	1,74

▲▲▲ BROJ OSOLONACA

Ton karta standardnih boja

Boja	RAL oznaka	Lučni sinusni lim PAN-LS27	
		Pocinkovani	Aluminijumski
Srebrna metalik	9006	•	•
Tamno siva	9007	•	•
Alpsko bela	9002	•	•
Prljivo bela	9003	•	•
Antracit	7016	•	•
Crna	9005	•	•
Zemlja braon	8019	•	•
Vatreno crvena	3020	•	•
Cigla crvena	3009	•	•
Stepsko zelena	6021		•
Šumsko zelena	6028	•	•
More plava	5010	•	•
Cigla crvena MAT	3009	•	
Amazon zelena MAT	6020	•	
Antracit MAT	7016	•	•
Kafa braon MAT	8017	•	
Crna MAT	9005	•	
Titan cink			
Lamelirane folije	Imitacija drveta		
Lamelirane folije	Imitacija bakra		

Ostale boje i parametri mogu se dobiti po zahtevu.



PANKOMERC

Čarobnjaci za lim®

Knjaza Miloša 92/1
(Poštanski fah 67)
31 210 Požega, Republika Srbija

Veleprodaja

tel. +381 (0)31 812 225
fax +381 (0)31 3716 091

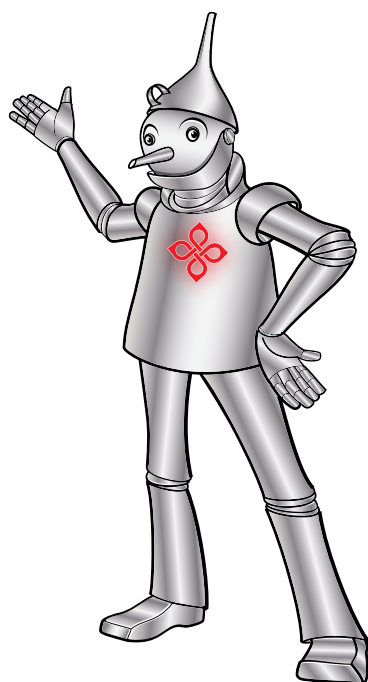
Maloprodaja i logistika

tel. +381 (0)31 825 058
fax +381 (0)31 825 458
e-mail: info@pankomerc.com

Predstavništvo u Beogradu

Mije Kovačevića 10a
(stovarište Inkotehna)
11 000 Beograd
tel. +381 (0)11 27 64 491
e-mail: beograd@pankomerc.com

www.pankomerc.com



RoHS