



PAN-T153

Tehničke karakteristike proizvoda



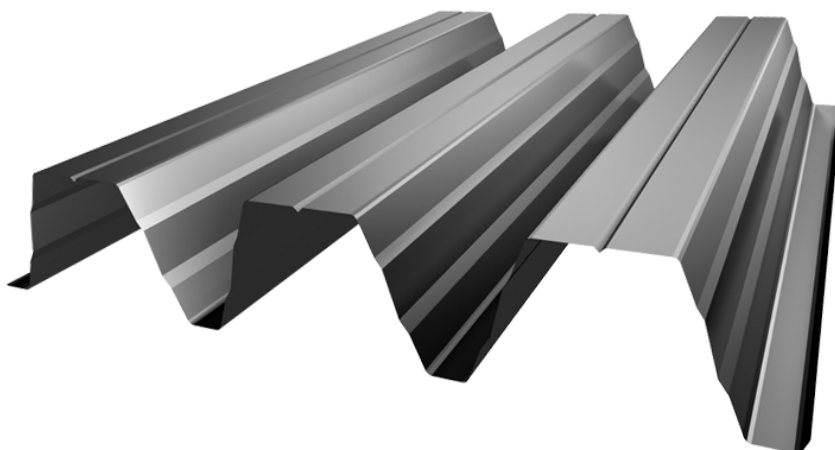
PANKOMERC

Čarobjaci za lim®

Pan-T153

Pan-T153 najjači profil iz serije trapezno profilisanih limova. Premošćava raspone i preko 8 metara. Koristi se kao krovni pokrivač, nosač sendvič panela, krovnih folija, izolacije ali i za livenje betonskih ploča.

Ovaj proizvod se može izraditi od pocinkovanog lima.



Proizvod može biti perforiran

Osnovni podaci

Dužina	0,5 - 17 m
Raspon	do 9,85 m
Debljina čelika	0,75 - 1,25 mm



Tabela težine

Debljina lima	Težina po kg/m ²
0,75	10,70
0,88	12,60
1,0	14,30
1,25	17,85

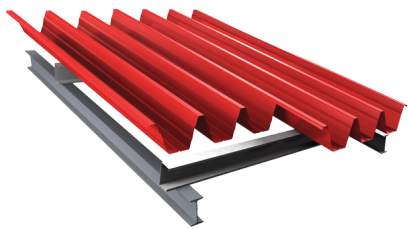
■ Pocinkovani lim ■ Aluminijumski lim



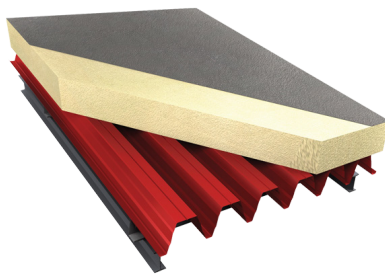
Ton karta standardnih boja

Boja	RAL oznaka	Trapezni lim PAN-T153
		Pocinkovani
Srebrna metalik	9006	•
Alpsko bela	9002	•
Nebojen	-	•

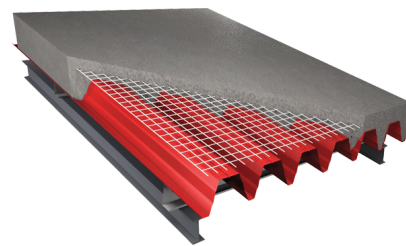
Ostale boje i parametri mogu se dobiti po zahtevu.



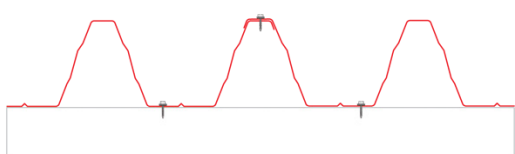
KROVNO PROFILISANJE
PRIMER MONTAŽE



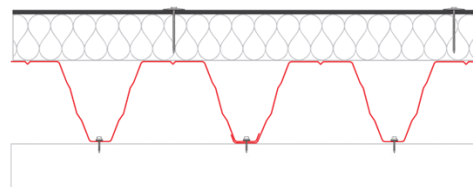
PLAFONSKO PROFILISANJE
PRIMER FORMIRANJA KROVA SA PVC MEMBRANOM



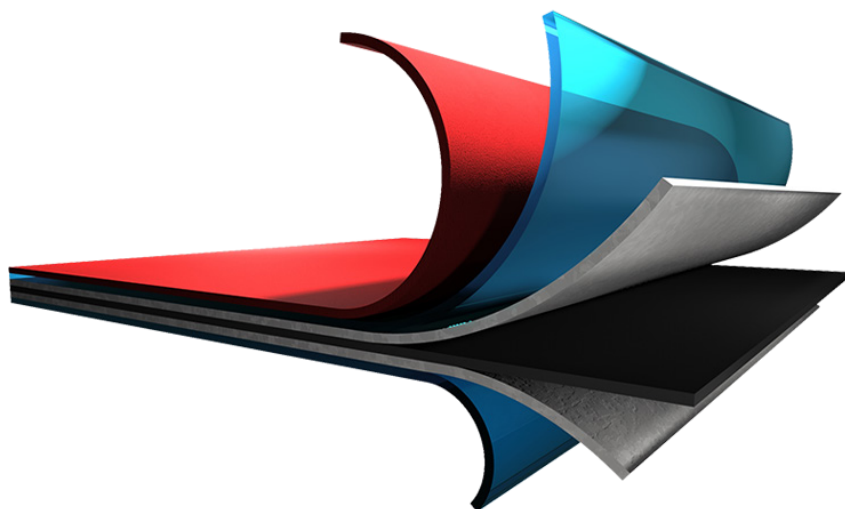
PLAFONSKO PROFILISANJE
PRIMER FORMIRANJA MEDUSPRATNE PLOČE



KROVNO PROFILISANJE
PRESEK MONTAŽE



PLAFONSKO PROFILISANJE
PRESEK MONTAŽE



Struktura materijala

- Poliesterska boja 20 μ
- Osnovna boja (prajmer) 7 μ
- Cink 140 gr/m²
- Čelik DX51 (0,5mm)

* Vrednosti se mogu menjati po zahtevu

Tabele nosivosti

DVA OSOLONCA			DOZVOLJENA NOSIVOST (KN/M ²)																	
raspon (m)			4.50	4.75	5.00	5.25	5.50	5.75	6.00	6.25	6.50	6.75	7.00	7.25	7.50	7.75	8.00	8.25	8.50	8.75
t	kg	max f	širina oslanjanja na krajevima bA=90 mm																	
0.75	10.7	-	2.91	2.61	2.36	2.13	1.94	1.77	1.62	1.50	1.39	1.55	1.44	1.34	1.25	1.17	1.10	1.04	0.98	0.77
		L/150	2.91	2.61	2.36	2.13	1.94	1.77	1.62	1.50	1.39	1.31	1.18	1.06	0.96	0.87	0.79	0.72	0.66	0.60
		L/300	2.23	1.88	1.61	1.39	1.21	1.06	0.93	0.82	0.73	0.66	0.59	0.53	0.48	0.43	0.39	0.36	0.33	0.25
		L/500	1.33	1.13	0.97	0.73	0.66	0.60	0.56	0.52	0.43	0.39	0.35	0.32	0.29	0.26	0.24	0.22	0.20	0.16
0.88	12.6	-	4.35	3.90	3.52	3.19	2.91	2.66	2.45	2.25	2.08	1.93	1.80	1.68	1.57	1.47	1.38	1.29	1.22	1.10
		L/150	4.35	3.90	3.52	3.19	2.80	2.45	2.16	1.91	1.70	1.52	1.36	1.22	1.11	1.00	0.91	0.83	0.76	0.70
		L/300	2.56	2.18	1.87	1.61	1.40	1.23	1.08	0.96	0.85	0.76	0.68	0.61	0.55	0.50	0.46	0.42	0.38	0.35
		L/500	1.54	1.31	1.12	0.97	0.84	0.74	0.65	0.57	0.51	0.46	0.41	0.37	0.33	0.30	0.27	0.25	0.23	0.20
1.00	14.3	-	5.15	4.62	4.17	3.78	3.45	3.15	2.90	2.67	2.47	2.29	2.13	1.98	1.85	1.74	1.63	1.53	1.44	1.45
		L/150	5.15	4.62	4.17	3.63	3.16	2.77	2.43	2.15	1.91	1.71	1.53	1.38	1.25	1.13	1.03	0.94	0.86	0.80
		L/300	2.88	2.45	2.10	1.82	1.58	1.36	1.22	1.08	0.96	0.85	0.77	0.69	0.62	0.56	0.51	0.47	0.43	4.00
		L/500	1.73	1.47	1.26	1.09	0.95	0.83	0.73	0.65	0.57	0.51	0.46	0.41	0.37	0.34	0.31	0.28	0.26	0.22
1.25	17.9	-	6.49	5.83	5.26	4.77	4.35	3.98	3.65	3.36	3.11	2.88	2.68	2.50	2.34	2.19	2.05	1.93	1.82	1.85
		L/150	6.49	5.83	5.26	4.58	3.99	3.49	3.07	2.72	2.42	2.16	1.93	1.74	1.57	1.43	1.30	1.18	1.08	1.02
		L/300	3.64	3.10	2.65	2.29	1.99	1.74	1.54	1.36	1.21	1.08	0.97	0.87	0.79	0.71	0.65	0.59	0.54	0.50
		L/500	2.18	1.86	1.59	1.36	1.20	1.05	0.92	0.82	0.72	0.65	0.58	0.52	0.47	0.43	0.39	0.35	0.32	0.30

TRI OSOLONCA			DOZVOLJENA NOSIVOST (KN/M ²)																	
raspon (m)			4.50	4.75	5.00	5.25	5.50	5.75	6.00	6.25	6.50	6.75	7.00	7.25	7.50	7.75	8.00	8.25	8.50	8.75
t	kg	max f	širina oslanjanja na krajevima bA=90 mm																	
0.75	10.7	-	2.97	2.70	2.43	2.25	2.02	1.90	1.71	1.60	1.50	1.40	1.30	1.20	1.13	1.07	1.01	0.96	0.92	0.87
		L/150	2.99	2.71	2.45	2.27	2.05	1.89	1.75	1.59	1.49	1.39	1.29	1.22	1.13	1.07	1.01	0.96	0.92	0.88
		L/300	2.98	2.69	2.44	2.22	2.06	1.91	1.72	1.58	1.48	1.38	1.31	1.19	1.13	1.04	0.95	0.86	0.79	0.70
		L/500	3.00	2.70	2.35	2.10	1.75	1.55	1.35	1.20	1.06	0.95	0.77	0.76	0.69	0.63	0.57	0.52	0.47	0.40
0.88	12.6	-	4.33	3.95	3.60	3.30	3.00	2.72	2.55	2.35	2.20	2.00	2.00	1.76	1.66	1.55	1.47	1.39	1.29	1.24
		L/150	4.35	4.00	3.62	3.29	3.01	2.75	2.54	2.33	2.19	2.01	2.02	1.75	1.65	1.57	1.45	1.36	1.29	1.22
		L/300	4.36	3.97	3.59	2.28	2.59	2.74	2.52	2.37	2.10	1.89	1.90	1.50	1.35	1.23	1.10	1.00	0.92	0.85
		L/500	3.87	3.25	2.80	2.43	2.10	1.82	1.60	1.44	1.25	1.10	1.12	0.90	0.80	0.72	0.66	0.60	0.55	0.54
1.00	14.3	-	5.60	5.04	4.60	4.20	3.85	3.50	3.24	2.99	2.80	2.60	2.45	2.25	2.15	2.00	1.92	1.80	1.70	1.60
		L/150	5.62	5.06	4.59	4.19	3.84	3.53	3.27	3.00	2.79	2.61	2.42	2.29	2.12	2.02	1.90	1.79	1.69	1.59
		L/300	5.59	5.08	4.61	4.21	3.86	3.51	3.09	2.75	2.42	2.15	1.91	1.75	1.55	1.43	1.30	1.15	1.05	1.00
		L/500	4.40	3.76	3.20	2.77	2.40	2.10	1.85	1.62	1.45	1.30	1.15	1.02	0.95	0.85	0.75	0.70	0.62	0.60
1.25	17.9	-	7.20	6.55	5.95	4.48	5.00	4.60	4.25	4.00	3.70	3.45	3.25	3.05	2.89	2.70	2.50	2.35	2.21	2.10
		L/150	7.22	6.51	5.53	4.48	5.01	4.62	4.27	3.99	3.69	3.44	3.24	3.03	2.90	2.69	2.51	2.39	2.23	2.11
		L/300	5.19	6.55	5.98	4.48	4.99	4.42	3.90	3.45	3.05	2.70	2.45	2.20	1.99	1.80	1.61	1.50	1.35	1.25
		L/500	5.59	4.72	4.02	3.50	3.02	2.66	2.32	2.05	1.80	1.62	1.44	1.30	1.20	1.05	0.94	0.90	0.80	0.71

ČETIRI OSOLONCA			DOZVOLJENA NOSIVOST (KN/M ²)																	
raspon (m)			4.50	4.75	5.00	5.25	5.50	5.75	6.00	6.25	6.50	6.75	7.00	7.25	7.50	7.75	8.00	8.25	8.50	8.75
t	kg	max f	širina oslanjanja na krajevima bA=90 mm																	
0.75	10.7	-	3.00	2.73	2.44	2.25	2.05	1.90	1.75	1.66	1.55	1.46	1.38	1.30	1.20	1.15	1.06	1.00	0.99	0.90
		L/150	3.00	2.73	2.45	2.24	2.03	1.89	1.76	1.65	1.51	1.45	1.35	1.29	1.23	1.12	1.09	1.02	0.95	0.92
		L/300	2.99	2.73	2.43	2.23	2.07	1.88	1.76	1.55	1.39	1.25	1.11	1.00	0.90	0.82	0.74	0.68	0.62	0.55
		L/500	2.55	2.15	1.83	1.60	1.40	1.20	1.06	0.94	0.83	0.74	0.67	0.60	0.54	0.49	0.45	0.41	0.37	0.30
0.88	12.6	-	4.42	3.99	3.62	3.30	3.01	2.75	2.53	2.41	2.21	2.12	1.99	1.85	1.74	1.62	1.55	1.43	1.39	1.31
		L/150	4.40	3.96	3.60	3.29	3.00	2.74	2.53	2.41	2.23	2.10	1.99	1.85	1.75	1.62	1.56	1.43	1.38	1.29
		L/300	4.42	3.95	3.61	3.15	2.75	2.40	2.10	1.88	1.66	1.50	1.31	1.20	1.09	0.95	0.90	0.80	0.72	0.68
		L/500	3.02	2.58	2.20	1.90	1.65	1.45	1.25	1.13	1.01	0.89	0.80	0.70	0.63	0.57	0.52	0.47	0.43	0.39
1.00	14.3	-	5.60	5.05	4.60	4.20	3.85	3.50	3.30	3.05	2.85	2.70	2.55	2.40	2.25	2.94	2.02	1.90	1.79	1.65
		L/150	5.62	5.08	4.61	4.00	3.81	3.52	3.29	2.09	2.89	2.69	2.53	2.41	2.27	2.85	1.99	1.85	1.69	1.54
		L/300	5.64	4.90	4.24	3.65	3.15	2.77	2.40	2.15	1.90	1.70	1.50	1.35	1.25	1.40	1.00	0.91	0.81	0.75
		L/500	3.45	2.95	2.50	2.15	1.90	1.65	1.45	1.30	1.13	1.00	0.90	0.80	0.71	0.81	0.60	0.53	0.48	0.43
1.25	17.9	-	7.20	6.59	6.05	5.61	5.20	4.82	4.50	4.21	3.95	3.70	3.45	3.25	3.10	2.90	2.75	2.60	2.45	2.33
		L/150	7.19	6.57	6.08	5.61	4.99	4.85	4.49	4.20	3.97	3.69	3.47	3.27	3.12	2.85	2.55	2.35	2.17	2.15
		L/300	7.21	6.20	5.30	5.63	4.00	3.49	3.03	2.70	2.41	2.13	1.90	1.70	1.55	1.40	1.30	1.14	1.04	1.05
		L/500	4.35	3.70	3.18	4.60	2.35	2.05	1.80	1.62	1.41	1.25	1.12	1.03	0.92	0.81	0.74	0.69	0.61	0.61



PANKOMERC

Čarobjaci za lim®

Knjaza Miloša 92/1
(Poštanski fah 67)
31 210 Požega, Republika Srbija

Veleprodaja

tel. +381 (0)31 812 225
fax +381 (0)31 3716 091

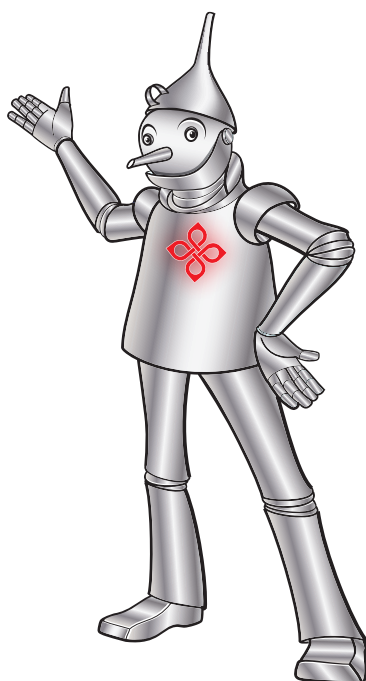
Maloprodaja i logistika

tel. +381 (0)31 825 058
fax +381 (0)31 825 458
e-mail: info@pankomerc.com

Predstavništvo u Beogradu

Mije Kovačevića 10a
(stovarište Inkotehna)
11 000 Beograd
tel. +381 (0)11 27 64 491
e-mail: beograd@pankomerc.com

www.pankomerc.com



RoHS