

# PAN-T85

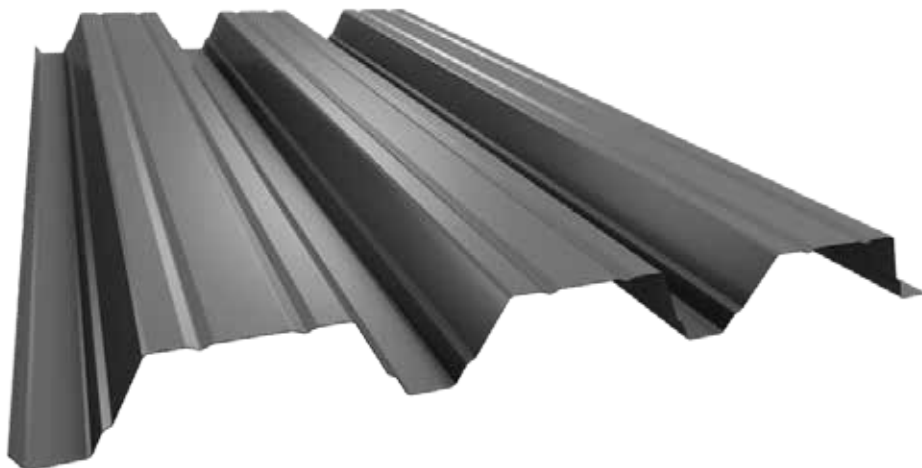
Product technical features



**PANKOMERC**  
Sheet metal wizards®

# Pan-T85

Pan-T85 je visokoprofilisani lim dubine 85 mm i ima čvrstoću za premošćavanje raspona dužine do 7 m. Može se koristiti kao krovni pokrivač i na vrlo malim nagibima, nosač sendvič panela, krovnih folija, izolacije ali i za livenje betonskih ploča. Proizvod se izradjuje od pocinkovanog lima različith debljina.



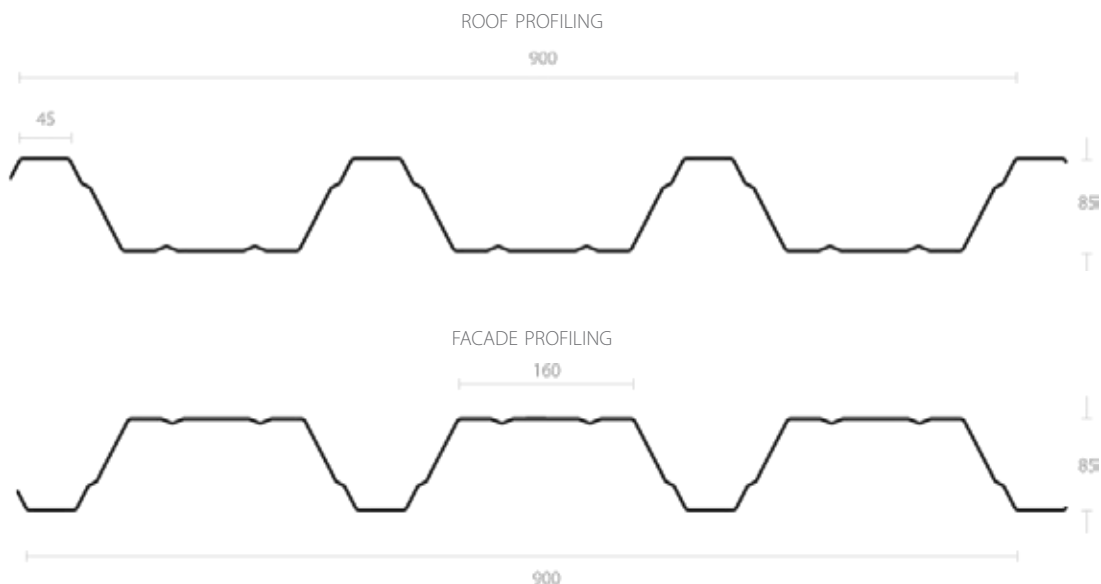
Antikondenz felt can be placed



The product can be perforated



The product can be made of transparent polycarbonate



## Product features

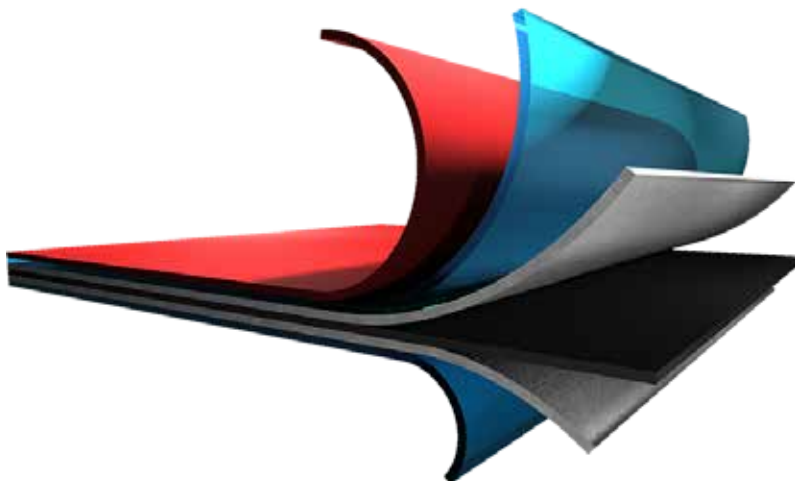
Profile length	0,5 - 17 m
Profile range	up to 7 m
Steel thickness	0,75 - 1,25 mm

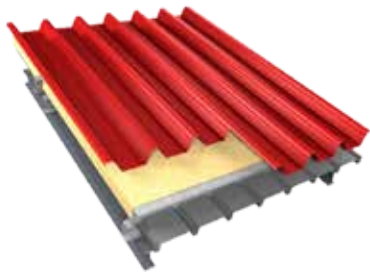


## Protective layers

- Polyester coating 20 $\mu$
- Primer 7 $\mu$
- Zinc coating 140gr/m<sup>2</sup>
- Steel base DX51 (0.5mm)

\*The values can be changed upon request

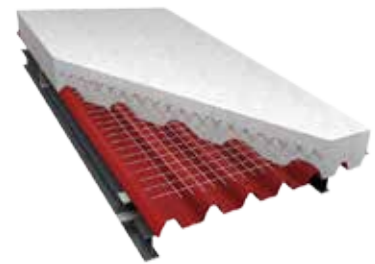




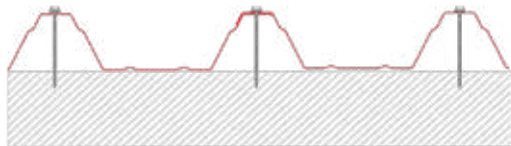
ROOF PROFILING  
INSTALLATION EXAMPLE



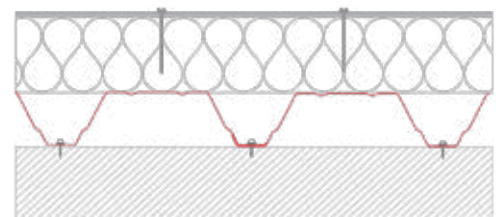
CEILING PROFILING  
INSTALLATION EXAMPLE



INTERMEDIATE FLOOR  
SLAB FORMING EXAMPLE



ROOF PROFILING  
INSTALLATION CROSS SECTION



CEILING PROFILING  
INSTALLATION CROSS SECTION

## Load tables

ONE PILLAR			DOZVOLJENA NOSIVOST (KN/M <sup>2</sup> ) URAĐENA NA 1 DUŽNOM METRU														
Span (m)			3,50	3,75	4,00	4,25	4,50	4,75	5,00	5,25	5,50	5,75	6,00	6,25	6,50	6,75	7,00
tN (mm)	g (kN/m <sup>2</sup> )	Line	Širina početnog i završnog oslonca = 40 mm														
0,75	0,080	1	2,39	2,08	1,83	1,62	1,44	1,30	1,17	1,06	0,97	0,88	0,81	0,75	0,69	0,64	0,60
		2	2,28	1,86	1,53	1,27	1,07	0,91	0,78	0,68	0,59	0,51	0,45	0,40	0,36	0,32	0,29
		3	1,71	1,39	1,15	0,96	0,81	0,68	0,59	0,51	0,44	0,39	0,34	0,30	0,27	0,24	0,21
		4	1,14	0,93	0,76	0,64	0,54	0,46	0,39	0,34	0,29	0,26	0,23	0,20	0,18	0,16	0,14
0,88	0,094	1	3,21	2,80	2,46	2,18	1,94	1,74	1,57	1,43	1,30	1,19	1,09	1,01	0,93	0,86	0,80
		2	2,71	2,20	1,81	1,51	1,27	1,08	0,93	0,80	0,70	0,61	0,54	0,48	0,42	0,38	0,34
		3	2,03	1,65	1,36	1,13	0,96	0,81	0,70	0,60	0,52	0,46	0,40	0,36	0,32	0,28	0,25
		4	1,35	1,10	0,91	0,76	0,64	0,54	0,46	0,40	0,35	0,31	0,27	0,24	0,21	0,19	0,17
1,00	0,107	1	3,65	3,18	2,80	2,48	2,21	1,98	1,79	1,62	1,48	1,35	1,24	1,15	1,06	0,98	0,91
		2	3,08	2,51	2,07	1,72	1,45	1,23	1,06	0,91	0,79	0,70	0,61	0,54	0,48	0,43	0,39
		3	2,31	1,88	1,55	1,29	1,09	0,93	0,79	0,69	0,60	0,52	0,46	0,41	0,36	0,32	0,29
		4	1,54	1,25	1,03	0,86	0,73	0,62	0,53	0,46	0,40	0,35	0,31	0,27	0,24	0,22	0,19
1,13	0,121	1	4,16	3,62	3,18	2,82	2,51	2,26	2,04	1,85	1,68	1,54	1,41	1,30	1,20	1,12	1,04
		2	3,51	2,85	2,35	1,96	1,65	1,40	1,20	1,04	0,90	0,79	0,70	0,62	0,55	0,49	0,44
		3	2,63	2,14	1,76	1,47	1,24	1,05	0,90	0,78	0,68	0,59	0,52	0,46	0,41	0,37	0,33
		4	1,76	1,43	1,18	0,98	0,83	0,70	0,60	0,52	0,45	0,40	0,35	0,31	0,27	0,24	0,22
1,25	0,134	1	4,59	4,00	3,52	3,11	2,78	2,49	2,25	2,04	1,86	1,70	1,56	1,44	1,33	1,23	1,15
		2	3,89	3,16	2,60	2,17	1,83	1,56	1,33	1,15	1,00	0,88	0,77	0,68	0,61	0,54	0,49
		3	2,92	2,37	1,95	1,63	1,37	1,17	1,00	0,86	0,75	0,66	0,58	0,51	0,46	0,41	0,36
		4	1,94	1,58	1,30	1,09	0,91	0,78	0,67	0,58	0,50	0,44	0,39	0,34	0,30	0,27	0,2

TWO PILLARS			DOZVOLJENA NOSIVOST (KN/M <sup>2</sup> ) URAĐENA NA 1 DUŽNOM METRU														
Span (m)			3,50	3,75	4,00	4,25	4,50	4,75	5,00	5,25	5,50	5,75	6,00	6,25	6,50	6,75	7,00
tN (mm)	g (kN/m <sup>2</sup> )	Line	Širina početnog i završnog oslonca = 90 mm / Širina oslonca na međuoslonac = 60 mm														
0,75	0,080	1	2,37	2,08	1,83	1,62	1,44	1,30	1,17	1,06	0,97	0,88	0,81	0,75	0,69	0,64	0,60
		2	2,37	2,08	1,83	1,62	1,44	1,30	1,17	1,06	0,97	0,88	0,81	0,75	0,69	0,64	0,60
		3	2,37	2,08	1,83	1,62	1,44	1,30	1,17	1,06	0,97	0,88	0,81	0,75	0,64	0,57	0,52
		4	2,37	2,08	1,83	1,54	1,29	1,10	0,94	0,81	0,71	0,62	0,55	0,48	0,43	0,38	0,34
0,88	0,094	1	3,21	2,80	2,46	2,18	1,94	1,74	1,57	1,43	1,30	1,19	1,09	1,01	0,93	0,86	0,80
		2	3,21	2,80	2,46	2,18	1,94	1,74	1,57	1,43	1,30	1,19	1,09	1,01	0,93	0,86	0,80
		3	3,21	2,80	2,46	2,18	1,94	1,74	1,57	1,43	1,26	1,10	0,97	0,86	0,76	0,68	0,61
		4	3,21	2,65	2,19	1,82	1,53	1,31	1,12	0,97	0,84	0,74	0,65	0,57	0,51	0,45	0,41
1,00	0,107	1	3,65	3,18	2,80	2,48	2,21	1,98	1,79	1,62	1,48	1,35	1,24	1,15	1,06	0,98	0,91
		2	3,65	3,18	2,80	2,48	2,21	1,98	1,79	1,62	1,48	1,35	1,24	1,15	1,06	0,98	0,91
		3	3,65	3,18	2,80	2,48	2,21	1,98	1,79	1,62	1,44	1,26	1,11	0,98	0,87	0,78	0,70
		4	3,65	3,02	2,49	2,07	1,75	1,49	1,27	1,10	0,96	0,84	0,74	0,65	0,58	0,52	0,46
1,13	0,121	1	4,16	3,62	3,18	2,82	2,51	2,26	2,04	1,85	1,68	1,54	1,41	1,30	1,20	1,12	1,04
		2	4,16	3,62	3,18	2,82	2,51	2,26	2,04	1,85	1,68	1,54	1,41	1,30	1,20	1,12	1,04
		3	4,16	3,62	3,18	2,82	2,51	2,26	2,04	1,85	1,63	1,43	1,26	1,11	0,99	0,88	0,79
		4	4,16	3,44	2,83	2,36	1,99	1,69	1,45	1,25	1,09	0,95	0,84	0,74	0,66	0,59	0,53
1,25	0,134	1	4,59	4,00	3,52	3,11	2,78	2,49	2,25	2,04	1,86	1,70	1,56	1,44	1,33	1,23	1,15
		2	4,59	4,00	3,52	3,11	2,78	2,49	2,25	2,04	1,86	1,70	1,56	1,44	1,33	1,23	1,15
		3	4,59	4,00	3,52	3,11	2,78	2,49	2,25	2,04	1,81	1,58	1,39	1,23	1,10	0,98	0,88
		4	4,59	3,81	3,14	2,61	2,20	1,87	1,61	1,39	1,21	1,06	0,93	0,82	0,73	0,65	0,59

THREE PILLARS			DOZVOLJENA NOSIVOST (KN/M <sup>2</sup> ) URAĐENA NA 1 DUŽNOM METRU														
Span (m)			3,50	3,75	4,00	4,25	4,50	4,75	5,00	5,25	5,50	5,75	6,00	6,25	6,50	6,75	7,00
tN (mm)	g (kN/m <sup>2</sup> )	Line	Širina početnog i završnog oslonca = 40 mm / Širina oslonca na međuoslonac = 60 mm														
0,75	0,080	1	2,39	2,08	1,83	1,62	1,46	1,33	1,22	1,12	1,04	0,96	0,89	0,83	0,77	0,72	0,68
		2	2,39	2,08	1,83	1,62	1,46	1,33	1,22	1,12	1,04	0,96	0,86	0,76	0,67	0,60	0,54
		3	2,39	2,08	1,83	1,62	1,46	1,29	1,11	0,96	0,83	0,73	0,64	0,57	0,50	0,45	0,40
		4	2,15	1,75	1,44	1,20	1,01	0,86	0,74	0,64	0,56	0,49	0,43	0,38	0,34	0,30	0,27
0,88	0,094	1	3,21	2,80	2,46	2,18	1,96	1,79	1,64	1,50	1,39	1,28	1,19	1,10	1,03	0,96	0,90
		2	3,21	2,80	2,46	2,18	1,96	1,79	1,64	1,50	1,32	1,15	1,02	0,90	0,80	0,71	0,64
		3	3,21	2,80	2,46	2,14	1,80	1,53	1,32	1,14	0,99	0,86	0,76	0,67	0,60	0,53	0,48
		4	2,56	2,08	1,71	1,43	1,20	1,02	0,88	0,76	0,66	0,58	0,51	0,45	0,40	0,36	0,32
1,00	0,107	1	3,65	3,26	2,93	2,64	2,40	2,18	2,00	1,83	1,69	1,56	1,44	1,34	1,25	1,16	1,09
		2	3,65	3,26	2,93	2,64	2,40	2,18	2,00	1,73	1,50	1,31	1,16	1,02	0,91	0,81	0,73
		3	3,65	3,26	2,93	2,44	2,06	1,75	1,50	1,29	1,13	0,99	0,87	0,77	0,68	0,61	0,55
		4	2,91	2,37	1,95	1,63	1,37	1,16	1,00	0,86	0,75	0,66	0,58	0,51	0,45	0,41	0,36
1,13	0,121	1	4,26	3,80	3,41	3,07	2,79	2,54	2,32	2,12	1,95	1,80	1,67	1,55	1,44	1,35	1,26
		2	4,26	3,80	3,41	3,07	2,79	2,54	2,27	1,96	1,71	1,49	1,32	1,16	1,03	0,92	0,83
		3	4,26	3,80	3,33	2,78	2,34	1,99	1,71	1,47	1,28	1,12	0,99	0,87	0,78	0,69	0,62
		4	3,31	2,69	2,22	1,85	1,56	1,33	1,14	0,98	0,85	0,75	0,66	0,58	0,52	0,46	0,41
1,25	0,134	1	4,67	4,16	3,73	3,37	3,05	2,77	2,53	2,32	2,14	1,97	1,83	1,69	1,58	1,47	1,37
		2	4,67	4,16	3,73	3,37	3,05	2,77	2,52	2,17	1,89	1,66	1,46	1,29	1,15	1,02	0,92
		3	4,67	4,16	3,69	3,07	2,59	2,20	1,89	1,63	1,42	1,24	1,09	0,97	0,86	0,77	0,69
		4	3,67	2,98	2,46	2,05	1,73	1,47	1,26	1,09	0,95	0,83	0,73	0,64	0,57	0,51	0,46

Notes:

Line 1: dozvoljeno opterećenje bez ograničenja ugiba

Line 2: dozvoljeno opterećenje sa ograničenjem ugiba od l/150

Line 3: dozvoljeno opterećenje sa ograničenjem ugiba od l/200

Line 4: dozvoljeno opterećenje sa ograničenjem ugiba od l/300

## Standard colours chart

Colour	RAL number	PAN-T85	
		Galvanized	Aluminium
Silver Mettalic	9006	•	•
Dark Gray	9007	•	•
Alpine White	9002	•	•
Dirty White	9003	•	•
Anthracite	7016	•	•
Black	9005	•	•
Earth Brown	8019	•	•
Fire Red	3020	•	•
Brick Red	3009	•	•
Bright Green	6018	•	•
Steppe Green	6021		•
Forest Green	6028	•	•
Sea Blue	5010	•	•
Brick Red matte	3009	•	
Amazon Green matte	6020	•	
Anthracite matte	7016	•	•
Earth Brown matte	8017	•	•
Black matte	9005	•	
Titanium zinc			
Laminated foil	Wood imitation	•	
Laminated foil	Cooper imitation	•	•

Custom colors available on request



**PANKOMERC**  
Sheet metal wizards®

Knjaza Miloša 92/1  
(PO BOX 67)  
31 210 Požega, Serbia

### Wholesale

tel. +381 (0)31 812 225  
fax +381 (0)31 3716 091

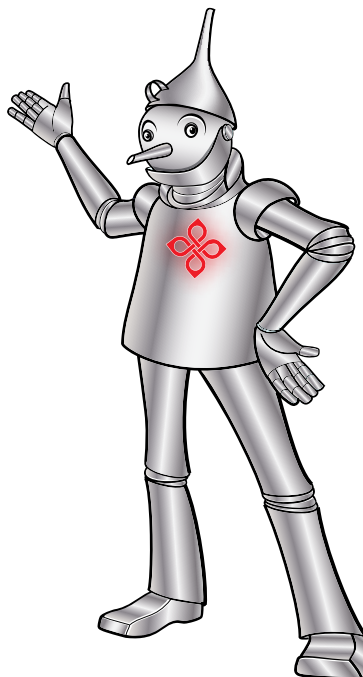
### Retail and logistics

tel. +381 (0)31 825 058  
fax +381 (0)31 825 458  
e-mail: info@pankomerc.com

### Belgrade office

Mije Kovačevića 10a  
(Warehouse Inkotehna)  
11 000 Belgrade  
tel. +381 (0)11 27 64 491  
e-mail: beograd@pankomerc.com

[www.pankomerc.com](http://www.pankomerc.com)



**RoHS**