

# PAN-T60-210

Tehničke karakteristike proizvoda



**PANKOMERC**

Čarobjaci za lim®

# Pan-T60-210

Pan-T60-210 je profilisani lim dubine 60 mm i ima čvrstinu za premošćavanje raspona od preko 4 metra. Može se upotrebljavati i kao noseći profil betonskih ploča ili kao komponenta sendvič sistema.



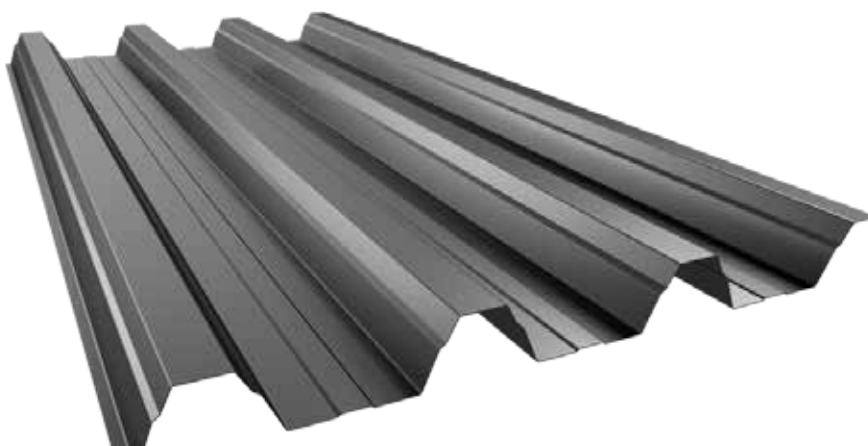
Na proizvod se može postaviti antikondenz filc



Proizvod može biti perforiran



Proizvod može biti izrađen od transparentnog polikarbonata

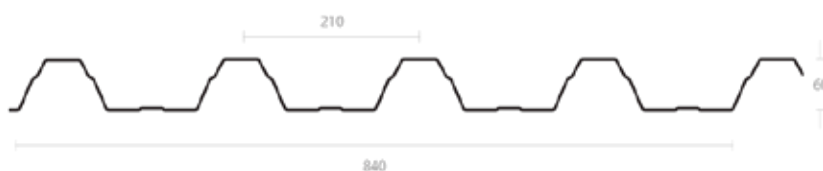


## Osnovni podaci

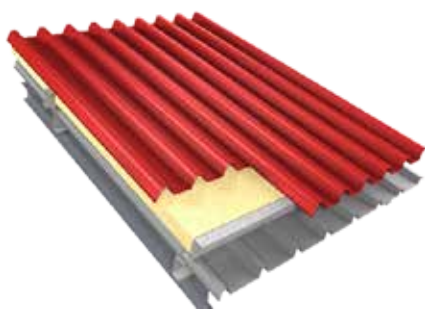
Dužina	0,5 - 17 m
Raspon	do 4 m
Debljina čelika	0,5 - 1,0 mm
Debljina aluminijuma	0,6 - 1,0 mm



KROVNO PROFILISANJE



FASADNO PROFILISANJE



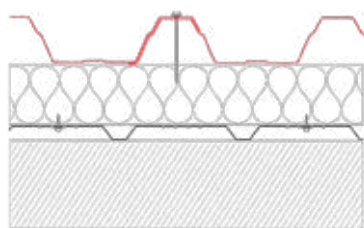
PRIMER KROVNE MONTAŽE



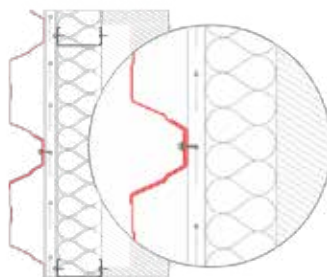
PRIMER FASADNE MONTAŽE



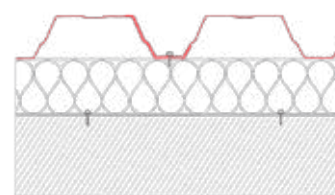
PRIMER FASADNE MONTAŽE



KROVNO PROFILISANJE  
PRESEK MONTAŽE



FASADNO PROFILISANJE  
PRESEK HORIZONTALNE MONTAŽE



FASADNO PROFILISANJE  
PRESEK VERTIKALNE MONTAŽE

## Tabele nosivosti

DVA OSOLONCA		DOZVOLJENA NOSIVOST (KN/M <sup>2</sup> ) URAĐENA NA 1 DUŽNOM METRU / RASTOJANJE IZMEĐU OSOLONACA												
raspon (m)		1,00	1,25	1,50	1,75	2,00	2,25	2,50	2,75	3,00	3,25	3,50	3,75	4,00
debljina lima (mm)	Linija	Linija 1=ugib 200 / Linija 2=ugib 300												
0,50	1	8,22	5,26	3,65	2,68	2,06	1,62	1,32	1,07	0,83	0,65	0,52	0,42	0,35
	2	8,22	5,26	3,65	2,68	1,86	1,31	0,95	0,72	0,55	0,43	0,35	0,28	0,23
0,60	1	11,57	7,41	5,14	3,78	2,89	2,29	1,85	1,44	1,11	0,87	0,70	0,57	0,47
	2	11,57	7,41	5,14	3,73	2,50	1,75	1,28	0,96	0,07	0,58	0,47	0,38	0,31
0,70	1	15,37	9,84	6,83	5,02	3,84	3,04	2,45	1,84	1,41	1,11	0,89	0,72	0,60
	2	15,37	9,84	6,83	4,75	3,18	2,23	1,63	1,23	0,94	0,74	0,59	0,48	0,39
0,80	1	18,95	12,13	8,42	6,19	4,74	3,74	2,94	2,21	1,70	1,34	1,07	0,87	0,72
	2	18,95	12,13	8,42	5,72	3,83	2,69	1,96	1,47	1,13	0,89	0,71	0,58	0,48
1,00	1	25,23	16,15	11,21	8,24	6,31	4,98	3,85	2,89	2,22	1,75	1,40	1,14	0,94
	2	25,23	16,15	11,21	7,48	5,01	3,52	2,56	1,93	1,48	1,17	0,93	0,76	0,63

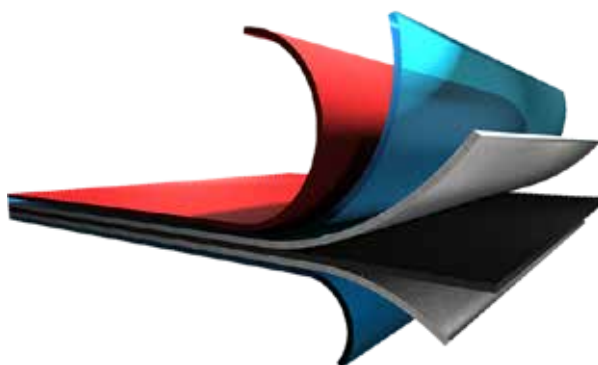
TRI OSOLONCA		DOZVOLJENA NOSIVOST (KN/M <sup>2</sup> ) URAĐENA NA 1 DUŽNOM METRU / RASTOJANJE IZMEĐU OSOLONACA												
raspon (m)		1,00	1,25	1,50	1,75	2,00	2,25	2,50	2,75	3,00	3,25	3,50	3,75	4,00
debljina lima (mm)	Linija	Linija 1=ugib 200 / Linija 2=ugib 300												
0,50	1	8,38	5,37	3,73	2,74	2,09	1,65	1,34	1,10	0,93	0,79	0,68	0,59	0,52
	2	8,38	5,37	3,72	2,74	2,09	1,65	1,34	1,10	0,93	0,79	0,68	0,59	0,52
0,60	1	11,85	7,58	5,26	3,87	2,96	2,34	1,89	1,56	1,32	1,12	0,96	0,84	0,74
	2	11,85	7,58	5,26	3,87	2,96	2,34	1,89	1,56	1,32	1,12	0,96	0,84	0,74
0,70	1	15,03	9,62	6,67	4,90	3,75	2,96	2,40	1,98	1,67	1,42	1,22	1,06	0,94
	2	15,03	9,62	6,67	4,90	3,75	2,96	2,40	1,98	1,67	1,42	1,22	1,06	0,94
0,80	1	18,05	11,55	8,02	5,89	4,51	3,56	2,88	2,38	2,00	1,70	1,47	1,28	1,13
	2	18,05	11,55	8,02	5,89	4,51	3,56	2,88	2,38	2,00	1,70	1,47	1,28	1,13
1,00	1	23,17	14,83	10,30	7,56	5,79	4,57	3,70	3,06	2,57	2,19	1,89	1,64	1,44
	2	23,17	14,83	10,30	7,56	5,79	4,57	3,70	3,06	2,57	2,19	1,89	1,64	1,44

ČETIRI OSOLONCA		DOZVOLJENA NOSIVOST (KN/M <sup>2</sup> ) URAĐENA NA 1 DUŽNOM METRU / RASTOJANJE IZMEĐU OSOLONACA												
raspon (m)		1,00	1,25	1,50	1,75	2,00	2,25	2,50	2,75	3,00	3,25	3,50	3,75	4,00
debljina lima (mm)	Linija	Linija 1=ugib 200 / Linija 2=ugib 300												
0,50	1	10,48	6,70	4,65	3,42	2,62	2,07	1,67	1,38	1,16	0,99	0,85	0,74	0,65
	2	10,48	6,70	4,65	3,42	2,62	2,07	1,67	1,37	1,06	0,83	0,67	0,54	0,45
0,60	1	14,82	9,48	6,58	4,83	3,70	2,92	2,37	1,96	1,64	1,40	1,21	1,05	0,90
	2	14,82	9,48	6,58	4,83	3,70	2,92	2,37	1,85	1,42	1,21	0,89	0,73	0,60
0,70	1	18,78	12,02	8,34	6,13	4,69	3,71	3,00	2,48	2,08	1,78	1,53	1,33	1,15
	2	18,78	12,02	8,34	6,13	4,69	3,71	3,00	2,35	1,81	1,42	1,14	0,93	0,76
0,80	1	22,56	14,44	10,03	7,36	5,63	4,45	3,60	2,98	2,50	2,13	1,84	1,60	1,38
	2	22,58	14,44	10,03	7,36	5,63	4,45	3,60	2,83	2,18	1,71	1,37	1,12	0,92
1,00	1	28,96	18,53	12,87	9,45	7,24	5,72	4,63	3,83	3,21	2,74	2,36	2,06	1,80
	2	28,96	18,53	12,87	9,45	7,24	5,72	4,63	3,71	2,85	2,25	1,80	1,46	1,20

## Struktura materijala

- Poliesterska boja 20 $\mu$
- Osnovna boja (prajmer) 7 $\mu$
- Cink 140 gr/m<sup>2</sup>
- Čelik DX51 (0,5mm)

\* Vrednosti se mogu menjati po zahtevu



## Ton karta standardnih boja

Boja	RAL oznaka	Trapezni lim PAN-T60-210	
		Pocinkovani	Aluminijumski
Srebrna metalik	9006	•	•
Tamno siva	9007	•	•
Alpsko bela	9002	•	•
Prljavo bela	9003	•	•
Antracit	7016	•	•
Crna	9005	•	•
Zemlja braon	8019	•	•
Vatreno crvena	3020	•	•
Cigla crvena	3009	•	•
Stepsko zelena	6021		•
Šumsko zelena	6028	•	•
More plava	5010	•	•
Cigla crvena MAT	3009	•	
Amazon zelena MAT	6020	•	
Antracit MAT	7016	•	•
Kafa braon MAT	8017	•	
Crna MAT	9005	•	
Titan cink			
Lamelirane folije	Imitacija drveta	•	
Lamelirane folije	Imitacija bakra	•	•

Ostale boje i parametri mogu se dobiti po zahtevu.



**PANKOMERC**

Čarobnjaci za lim®

Knjaza Miloša 92/1  
(Poštanski fah 67)  
31 210 Požega, Republika Srbija

### Veleprodaja

tel. +381 (0)31 812 225  
fax +381 (0)31 3716 091

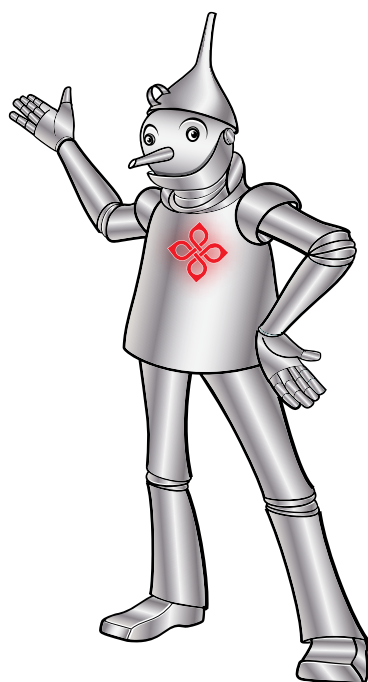
### Maloprodaja i logistika

tel. +381 (0)31 825 058  
fax +381 (0)31 825 458  
e-mail: info@pankomerc.com

### Predstavništvo u Beogradu

Mije Kovačevića 10a  
(stovarište Inkotehna)  
11 000 Beograd  
tel. +381 (0)11 27 64 491  
e-mail: beograd@pankomerc.com

[www.pankomerc.com](http://www.pankomerc.com)



**RoHS**