

PAN-T85

Tehničke karakteristike proizvoda

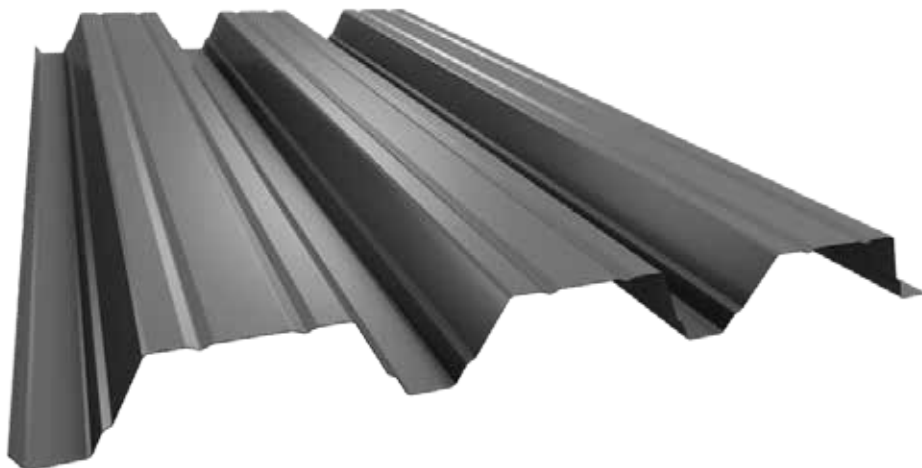


PANKOMERC

Čarobjaci za lim®

Pan-T85

Pan-T85 je visokoprofilisani lim dubine 85 mm i ima čvrstinu za premošćavanje raspona dužine do 7 m. Može se koristiti kao krovni pokrivač i na vrlo malim nagibima, nosač sendvič panela, krovnih folija, izolacije ali i za livenje betonskih ploča. Proizvod se izrađuje od pocinkovanog lima različite debljine.



Na proizvod se može postaviti antikondenz filc

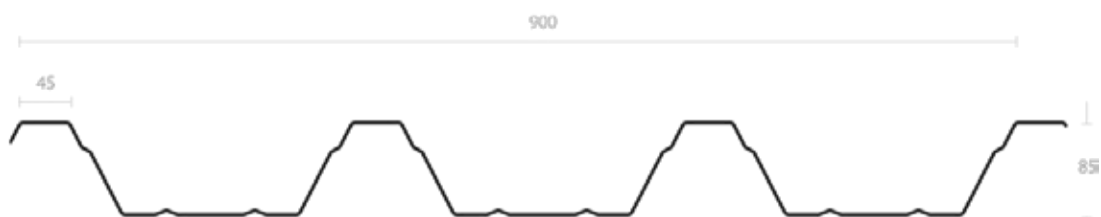


Proizvod može biti perforiran

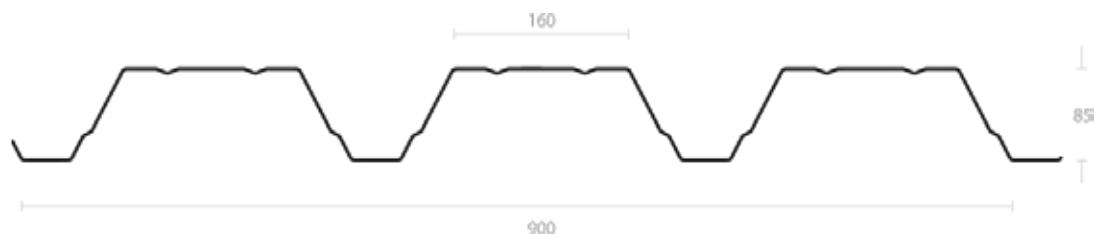


Proizvod može biti izrađen od transparentnog polikarbonata

KROVNO PROFILISANJE



FASADNO PROFILISANJE



Osnovni podaci

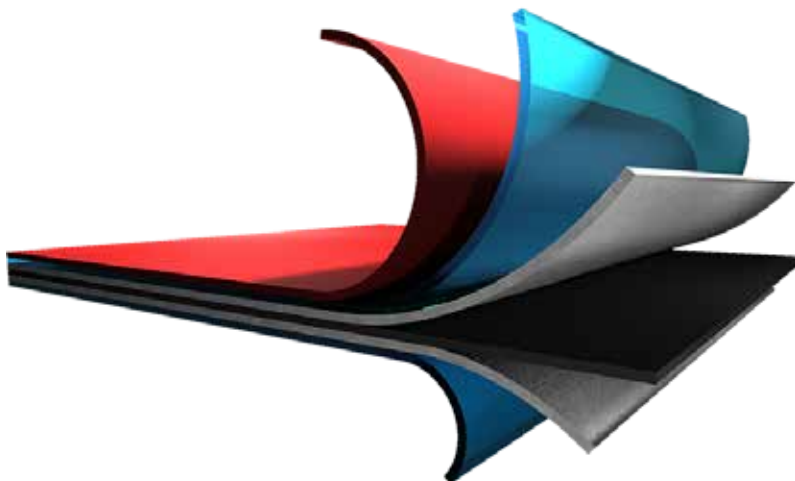
Dužina	0,5 - 17 m
Raspon	do 7 m
Debljina čelika	0,75 - 1,25 mm

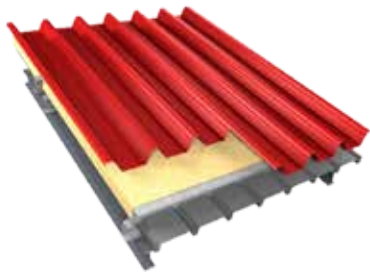


Struktura materijala

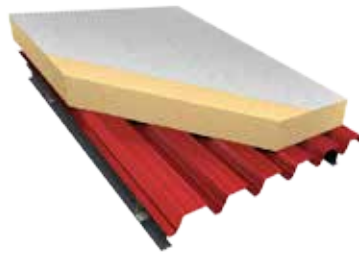
- Poliesterska boja 20 μ
- Osnovna boja (prajmer) 7 μ
- Cink 140 gr/m²
- Čelik S280 gd (0,75mm)

* Vrednosti se mogu menjati po zahtevu

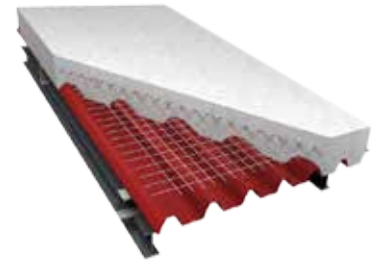




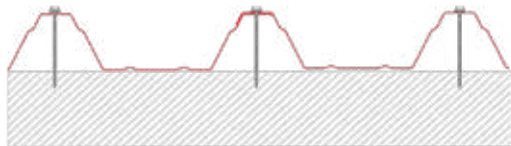
KROVNO PROFILISANJE
PRIMER MONTAŽE



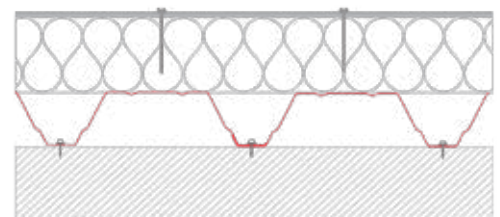
PLAFONSKO PROFILISANJE
PRIMER FORMIRANJA KROVA SA PVC MEMBRANOM



PLAFONSKO PROFILISANJE
PRIMER FORMIRANJA MEDUSPRATNE PLOČE



KROVNO PROFILISANJE
PRESEK MONTAŽE



PLAFONSKO PROFILISANJE
PRESEK MONTAŽE

Tabele nosivosti

JEDAN OSLONAC			DOZVOLJENA NOSIVOST (KN/M ²) URAĐENA NA 1 DUŽNOM METRU														
raspon (m)			3,50	3,75	4,00	4,25	4,50	4,75	5,00	5,25	5,50	5,75	6,00	6,25	6,50	6,75	7,00
tN (mm)	g (kN/m ²)	Linija	Širina početnog i završnog oslonca = 40 mm														
0,75	0,080	1	2,39	2,08	1,83	1,62	1,44	1,30	1,17	1,06	0,97	0,88	0,81	0,75	0,69	0,64	0,60
		2	2,28	1,86	1,53	1,27	1,07	0,91	0,78	0,68	0,59	0,51	0,45	0,40	0,36	0,32	0,29
		3	1,71	1,39	1,15	0,96	0,81	0,68	0,59	0,51	0,44	0,39	0,34	0,30	0,27	0,24	0,21
		4	1,14	0,93	0,76	0,64	0,54	0,46	0,39	0,34	0,29	0,26	0,23	0,20	0,18	0,16	0,14
0,88	0,094	1	3,21	2,80	2,46	2,18	1,94	1,74	1,57	1,43	1,30	1,19	1,09	1,01	0,93	0,86	0,80
		2	2,71	2,20	1,81	1,51	1,27	1,08	0,93	0,80	0,70	0,61	0,54	0,48	0,42	0,38	0,34
		3	2,03	1,65	1,36	1,13	0,96	0,81	0,70	0,60	0,52	0,46	0,40	0,36	0,32	0,28	0,25
		4	1,35	1,10	0,91	0,76	0,64	0,54	0,46	0,40	0,35	0,31	0,27	0,24	0,21	0,19	0,17
1,00	0,107	1	3,65	3,18	2,80	2,48	2,21	1,98	1,79	1,62	1,48	1,35	1,24	1,15	1,06	0,98	0,91
		2	3,08	2,51	2,07	1,72	1,45	1,23	1,06	0,91	0,79	0,70	0,61	0,54	0,48	0,43	0,39
		3	2,31	1,88	1,55	1,29	1,09	0,93	0,79	0,69	0,60	0,52	0,46	0,41	0,36	0,32	0,29
		4	1,54	1,25	1,03	0,86	0,73	0,62	0,53	0,46	0,40	0,35	0,31	0,27	0,24	0,22	0,19
1,13	0,121	1	4,16	3,62	3,18	2,82	2,51	2,26	2,04	1,85	1,68	1,54	1,41	1,30	1,20	1,12	1,04
		2	3,51	2,85	2,35	1,96	1,65	1,40	1,20	1,04	0,90	0,79	0,70	0,62	0,55	0,49	0,44
		3	2,63	2,14	1,76	1,47	1,24	1,05	0,90	0,78	0,68	0,59	0,52	0,46	0,41	0,37	0,33
		4	1,76	1,43	1,18	0,98	0,83	0,70	0,60	0,52	0,45	0,40	0,35	0,31	0,27	0,24	0,22
1,25	0,134	1	4,59	4,00	3,52	3,11	2,78	2,49	2,25	2,04	1,86	1,70	1,56	1,44	1,33	1,23	1,15
		2	3,89	3,16	2,60	2,17	1,83	1,56	1,33	1,15	1,00	0,88	0,77	0,68	0,61	0,54	0,49
		3	2,92	2,37	1,95	1,63	1,37	1,17	1,00	0,86	0,75	0,66	0,58	0,51	0,46	0,41	0,36
		4	1,94	1,58	1,30	1,09	0,91	0,78	0,67	0,58	0,50	0,44	0,39	0,34	0,30	0,27	0,2

DVA OSLOMCA		DOZVOLJENA NOSIVOST (KN/M ²) URAĐENA NA 1 DUŽNOM METRU															
raspon (m)		3,50	3,75	4,00	4,25	4,50	4,75	5,00	5,25	5,50	5,75	6,00	6,25	6,50	6,75	7,00	
tN (mm)	g (kN/m ²)	Linija	Širina početnog i završnog oslonca = 90 mm / Širina oslonca na međuoslonac = 60 mm														
0,75	0,080	1	2,37	2,08	1,83	1,62	1,44	1,30	1,17	1,06	0,97	0,88	0,81	0,75	0,69	0,64	0,60
		2	2,37	2,08	1,83	1,62	1,44	1,30	1,17	1,06	0,97	0,88	0,81	0,75	0,69	0,64	0,60
		3	2,37	2,08	1,83	1,62	1,44	1,30	1,17	1,06	0,97	0,88	0,81	0,75	0,64	0,57	0,52
		4	2,37	2,08	1,83	1,54	1,29	1,10	0,94	0,81	0,71	0,62	0,55	0,48	0,43	0,38	0,34
0,88	0,094	1	3,21	2,80	2,46	2,18	1,94	1,74	1,57	1,43	1,30	1,19	1,09	1,01	0,93	0,86	0,80
		2	3,21	2,80	2,46	2,18	1,94	1,74	1,57	1,43	1,30	1,19	1,09	1,01	0,93	0,86	0,80
		3	3,21	2,80	2,46	2,18	1,94	1,74	1,57	1,43	1,26	1,10	0,97	0,86	0,76	0,68	0,61
		4	3,21	2,65	2,19	1,82	1,53	1,31	1,12	0,97	0,84	0,74	0,65	0,57	0,51	0,45	0,41
1,00	0,107	1	3,65	3,18	2,80	2,48	2,21	1,98	1,79	1,62	1,48	1,35	1,24	1,15	1,06	0,98	0,91
		2	3,65	3,18	2,80	2,48	2,21	1,98	1,79	1,62	1,48	1,35	1,24	1,15	1,06	0,98	0,91
		3	3,65	3,18	2,80	2,48	2,21	1,98	1,79	1,62	1,44	1,26	1,11	0,98	0,87	0,78	0,70
		4	3,65	3,02	2,49	2,07	1,75	1,49	1,27	1,10	0,96	0,84	0,74	0,65	0,58	0,52	0,46
1,13	0,121	1	4,16	3,62	3,18	2,82	2,51	2,26	2,04	1,85	1,68	1,54	1,41	1,30	1,20	1,12	1,04
		2	4,16	3,62	3,18	2,82	2,51	2,26	2,04	1,85	1,68	1,54	1,41	1,30	1,20	1,12	1,04
		3	4,16	3,62	3,18	2,82	2,51	2,26	2,04	1,85	1,63	1,43	1,26	1,11	0,99	0,88	0,79
		4	4,16	3,44	2,83	2,36	1,99	1,69	1,45	1,25	1,09	0,95	0,84	0,74	0,66	0,59	0,53
1,25	0,134	1	4,59	4,00	3,52	3,11	2,78	2,49	2,25	2,04	1,86	1,70	1,56	1,44	1,33	1,23	1,15
		2	4,59	4,00	3,52	3,11	2,78	2,49	2,25	2,04	1,86	1,70	1,56	1,44	1,33	1,23	1,15
		3	4,59	4,00	3,52	3,11	2,78	2,49	2,25	2,04	1,81	1,58	1,39	1,23	1,10	0,98	0,88
		4	4,59	3,81	3,14	2,61	2,20	1,87	1,61	1,39	1,21	1,06	0,93	0,82	0,73	0,65	0,59

TRI OSLOMCA		DOZVOLJENA NOSIVOST (KN/M ²) URAĐENA NA 1 DUŽNOM METRU															
raspon (m)		3,50	3,75	4,00	4,25	4,50	4,75	5,00	5,25	5,50	5,75	6,00	6,25	6,50	6,75	7,00	
tN (mm)	g (kN/m ²)	Linija	Širina početnog i završnog oslonca = 40 mm / Širina oslonca na međuoslonac = 60 mm														
0,75	0,080	1	2,39	2,08	1,83	1,62	1,46	1,33	1,22	1,12	1,04	0,96	0,89	0,83	0,77	0,72	0,68
		2	2,39	2,08	1,83	1,62	1,46	1,33	1,22	1,12	1,04	0,96	0,86	0,76	0,67	0,60	0,54
		3	2,39	2,08	1,83	1,62	1,46	1,29	1,11	0,96	0,83	0,73	0,64	0,57	0,50	0,45	0,40
		4	2,15	1,75	1,44	1,20	1,01	0,86	0,74	0,64	0,56	0,49	0,43	0,38	0,34	0,30	0,27
0,88	0,094	1	3,21	2,80	2,46	2,18	1,96	1,79	1,64	1,50	1,39	1,28	1,19	1,10	1,03	0,96	0,90
		2	3,21	2,80	2,46	2,18	1,96	1,79	1,64	1,50	1,32	1,15	1,02	0,90	0,80	0,71	0,64
		3	3,21	2,80	2,46	2,14	1,80	1,53	1,32	1,14	0,99	0,86	0,76	0,67	0,60	0,53	0,48
		4	2,56	2,08	1,71	1,43	1,20	1,02	0,88	0,76	0,66	0,58	0,51	0,45	0,40	0,36	0,32
1,00	0,107	1	3,65	3,26	2,93	2,64	2,40	2,18	2,00	1,83	1,69	1,56	1,44	1,34	1,25	1,16	1,09
		2	3,65	3,26	2,93	2,64	2,40	2,18	2,00	1,73	1,50	1,31	1,16	1,02	0,91	0,81	0,73
		3	3,65	3,26	2,93	2,44	2,06	1,75	1,50	1,29	1,13	0,99	0,87	0,77	0,68	0,61	0,55
		4	2,91	2,37	1,95	1,63	1,37	1,16	1,00	0,86	0,75	0,66	0,58	0,51	0,45	0,41	0,36
1,13	0,121	1	4,26	3,80	3,41	3,07	2,79	2,54	2,32	2,12	1,95	1,80	1,67	1,55	1,44	1,35	1,26
		2	4,26	3,80	3,41	3,07	2,79	2,54	2,27	1,96	1,71	1,49	1,32	1,16	1,03	0,92	0,83
		3	4,26	3,80	3,33	2,78	2,34	1,99	1,71	1,47	1,28	1,12	0,99	0,87	0,78	0,69	0,62
		4	3,31	2,69	2,22	1,85	1,56	1,33	1,14	0,98	0,85	0,75	0,66	0,58	0,52	0,46	0,41
1,25	0,134	1	4,67	4,16	3,73	3,37	3,05	2,77	2,53	2,32	2,14	1,97	1,83	1,69	1,58	1,47	1,37
		2	4,67	4,16	3,73	3,37	3,05	2,77	2,52	2,17	1,89	1,66	1,46	1,29	1,15	1,02	0,92
		3	4,67	4,16	3,69	3,07	2,59	2,20	1,89	1,63	1,42	1,24	1,09	0,97	0,86	0,77	0,69
		4	3,67	2,98	2,46	2,05	1,73	1,47	1,26	1,09	0,95	0,83	0,73	0,64	0,57	0,51	0,46

Napomene vezane za tabele nosivosti:

Linija 1: dozvoljeno opterećenje bez ograničenja ugiba

Linija 2: dozvoljeno opterećenje sa ograničenjem ugiba od l/150

Linija 3: dozvoljeno opterećenje sa ograničenjem ugiba od l/200

Linija 4: dozvoljeno opterećenje sa ograničenjem ugiba od l/300

Ton karta standardnih boja

Boja	RAL oznaka	Trapezni lim PAN-T85	
		Pocinkovani	Aluminijumski
Srebrna metalik	9006	•	•
Tamno siva	9007	•	•
Alpsko bela	9002	•	•
Prljavo bela	9003	•	•
Antracit	7016	•	•
Crna	9005	•	•
Zemlja braon	8019	•	•
Vatreno crvena	3020	•	•
Cigla crvena	3009	•	•
Stepsko zelena	6021		•
Šumsko zelena	6028	•	•
More plava	5010	•	•
Cigla crvena MAT	3009	•	
Amazon zelena MAT	6020	•	
Antracit MAT	7016	•	•
Kafa braon MAT	8017	•	
Crna MAT	9005	•	
Titan cink			
Lamelirane folije	Imitacija drveta	•	
Lamelirane folije	Imitacija bakra	•	•

Ostale boje i parametri mogu se dobiti po zahtevu.



PANKOMERC

Čarobjaci za lim®

Knjaza Miloša 92/1
(Poštanski fah 67)
31 210 Požega, Republika Srbija

Veleprodaja

tel. +381 (0)31 812 225
fax +381 (0)31 3716 091

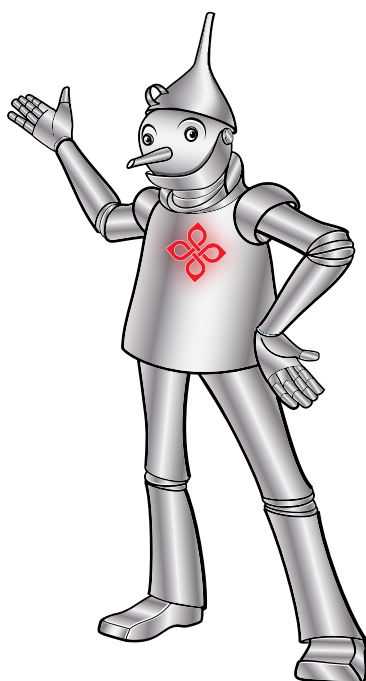
Maloprodaja i logistika

tel. +381 (0)31 825 058
fax +381 (0)31 825 458
e-mail: info@pankomermerc.com

Predstavništvo u Beogradu

Mije Kovačevića 10a
(stovarište Inkotehna)
11 000 Beograd
tel. +381 (0)11 27 64 491
e-mail: beograd@pankomermerc.com

www.pankomermerc.com



RoHS