



PAN-T60

Tehničke karakteristike proizvoda



PANKOMERC

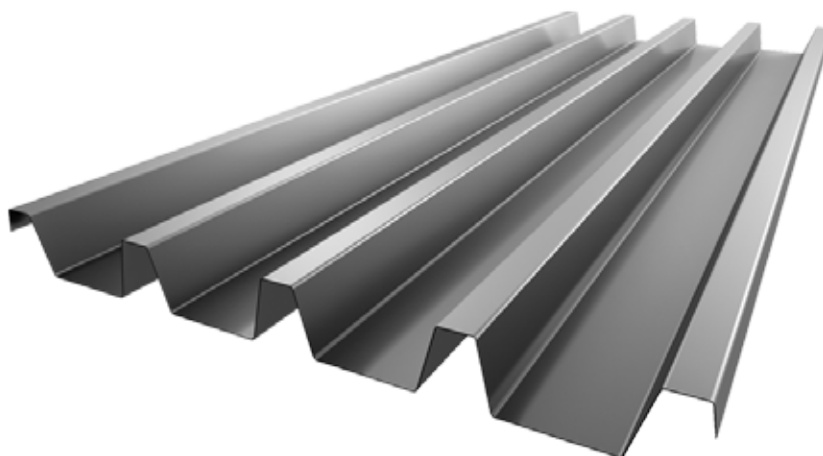
Čarobjaci za lim®

Pan-T60

Pan-T60 je profilisani lim dubine 60 mm i ima čvrstoću za premošćavanje raspona od preko 4 metra.

Može se upotrebljavati i kao noseći profil betonskih ploča ili kao komponenta sendvič sistema.

Ovaj proizvod se može izraditi od pocinkovanog i aluminijumskog lima.



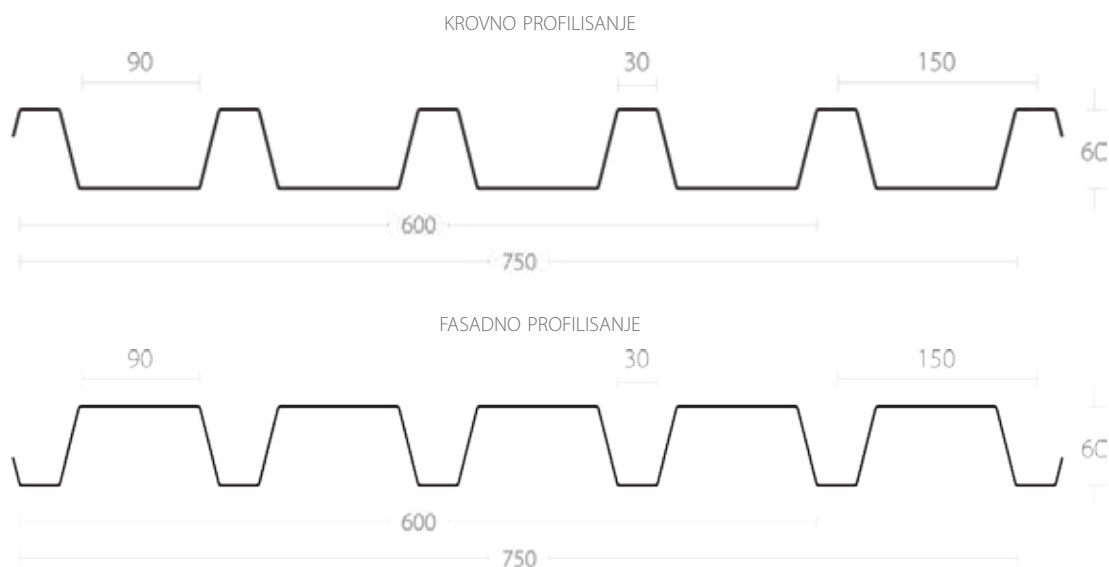
Na proizvod se može postaviti antikondenz filc



Proizvod može biti perforiran



Proizvod može biti izrađen od transparentnog polikarbonata



Osnovni podaci

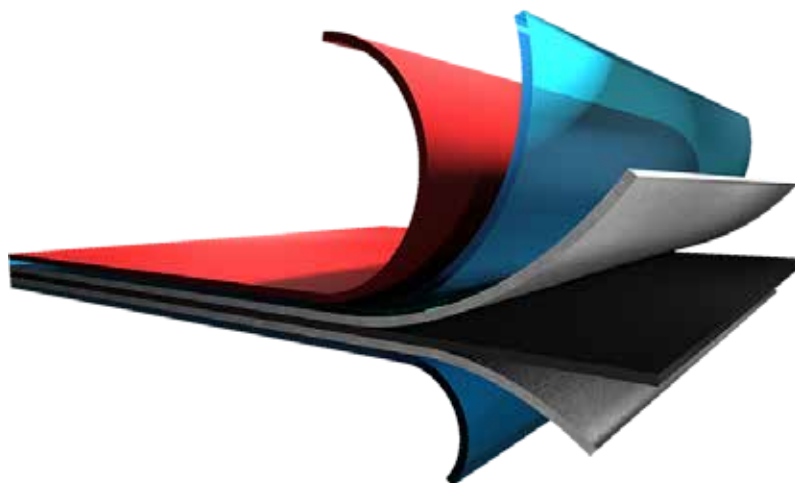
Dužina	0,5 - 17 m
Raspon	do 4,75 m
Debljina čelika	0,5 - 1,0 mm
Debljina aluminijuma	0,6 - 1,0 mm

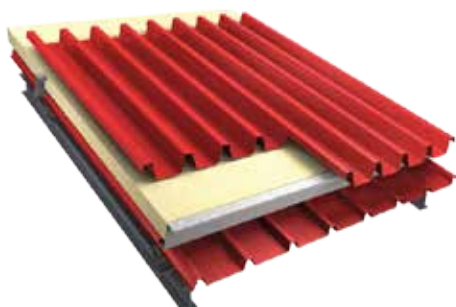


Struktura materijala

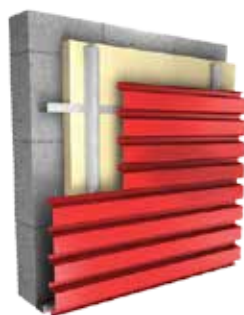
- Poliesterska boja 20 μ
- Osnovna boja (prajmer) 7 μ
- Cink 140 gr/m²
- Čelik DX51 (0,5mm)

*Vrednosti se mogu menjati po zahtevu





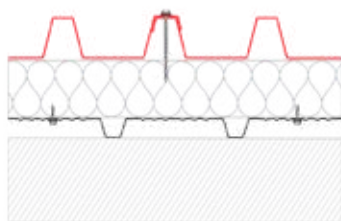
PRIMER KROVNE MONTAŽE



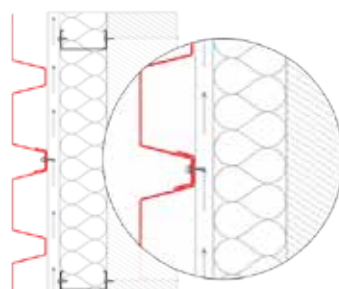
PRIMER FASADNE MONTAŽE



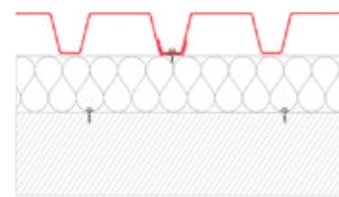
PRIMER FASADNE MONTAŽE



KROVNO PROFILISANJE
PRESEK MONTAŽE



FASADNO PROFILISANJE
PRESEK HORIZONTALNE MONTAŽE



FASADNO PROFILISANJE
PRESEK VERTIKALNE MONTAŽE

Tabele nosivosti

TABELA NOSIVOSTI PAN-T60 - POCINKOVANI LIM

Debljina (mm)	Težina po m ²	Opterećenje (kN/m ²)	Razmak rožnjače l (m) kod maksimalnog ugiba f _{max} ≤ l/200 i dozvoljenog napona Σ f _{doz} = 14 kN/cm ²		
			▲▲	▲▲▲	▲▲▲▲
0,50	6,67	1,00	3,27	3,59	4,01
		1,25	3,03	3,21	3,59
		1,50	2,85	2,93	3,28
		1,75	2,71	2,71	3,03
0,60	8,00	1,00	3,48	3,94	4,33
		1,25	3,23	3,56	3,94
		1,50	3,40	3,22	3,60
		1,75	2,88	2,98	3,33
0,70	9,33	1,00	3,66	4,25	4,55
		1,25	3,40	3,80	4,23
		1,50	3,20	3,46	3,87
		1,75	3,04	3,20	3,58
0,80	10,66	1,00	3,82	4,52	4,76
		1,25	3,55	4,05	4,42
		1,50	3,34	3,70	4,14
		1,75	3,17	3,42	3,83
1,00	13,33	1,00	4,11	5,05	5,12
		1,25	3,82	4,52	4,75
		1,50	3,59	4,12	4,47
		1,75	3,41	3,82	4,25

TABELA NOSIVOSTI PAN-T60 - ALUMINIJUMSKI LIM

Razmak oslonaca (m)	Debljina lima (mm)	Težina po m ²	Max. dozvoljeno specifično opterećenje u kg/m ² pri dozvoljenom maksimalnom ugibu l/200		
			▲▲	▲▲▲	▲▲▲▲
2,50	0,7	3,15	105	253	200
	0,8	3,60	120	289	229
	1,0	4,50	150	361	286
2,75	0,7	3,15	79	190	150
	0,8	3,60	90	217	171
	1,0	4,50	113	272	215
3,00	0,7	3,15	60	145	114
	0,8	3,60	69	166	131
	1,0	4,50	87	210	165
3,25	0,7	3,15	48	116	91
	0,8	3,60	54	130	103
	1,0	4,50	69	166	131
3,50	0,7	3,15	38	92	72
	0,8	3,60	43	105	81
	1,0	4,50	55	132	105

▲▲▲ BROJ OSLONACA

Ton karta standardnih boja

Boja	RAL oznaka	Trapezni lim PAN-T60	
		Pocinkovani	Aluminijumski
Srebrna metalik	9006	•	•
Tamno siva	9007	•	•
Alpsko bela	9002	•	•
Prljavo bela	9003	•	•
Antracit	7016	•	•
Crna	9005	•	•
Zemlja braon	8019	•	•
Vatreno crvena	3020	•	•
Cigla crvena	3009	•	•
Stepsko zelena	6021		•
Šumsko zelena	6028	•	•
More plava	5010	•	•
Cigla crvena MAT	3009	•	
Amazon zelena MAT	6020	•	
Antracit MAT	7016	•	•
Kafa braon MAT	8017	•	
Crna MAT	9005	•	
Titan cink			
Lamelirane folije	Imitacija drveta	•	
Lamelirane folije	Imitacija bakra	•	•

Ostale boje i parametri mogu se dobiti po zahtevu.



Knjaza Miloša 92/1
(Poštanski fah 67)
31 210 Požega, Republika Srbija

Veleprodaja

tel. +381 (0)31 812 225
fax +381 (0)31 3716 091

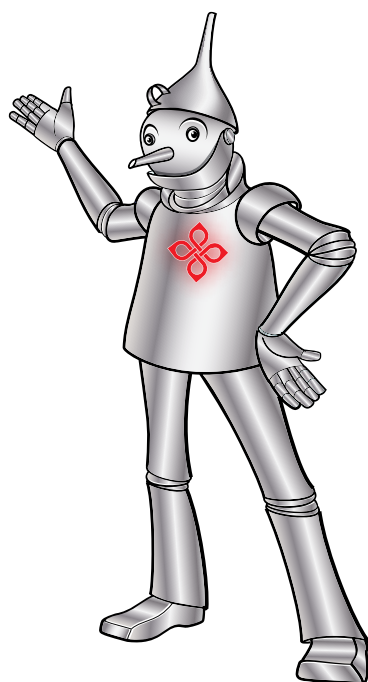
Maloprodaja i logistika

tel. +381 (0)31 825 058
fax +381 (0)31 825 458
e-mail: info@pankomerc.com

Predstavništvo u Beogradu

Mije Kovačevića 10a
(stovarište Inkotehna)
11 000 Beograd
tel. +381 (0)11 27 64 491
e-mail: beograd@pankomerc.com

www.pankomerc.com



RoHS