



PAN-T40

Tehničke karakteristike proizvoda



PANKOMERC

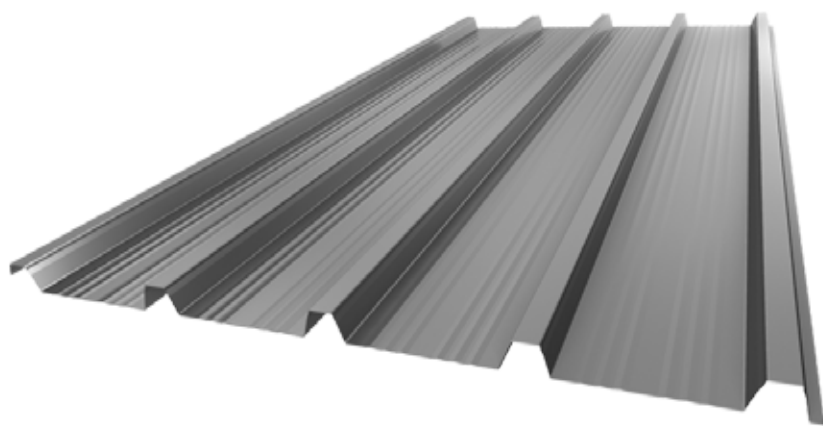
Čarobjaci za lim®

Pan-T40

Pan-T40 profilisani lim dubine rebra od 40 mm je najprodavaniji proizvod iz grupe krovnih pokrivača.

Za to je zaslužan odličan balans između nosivosti, težine i cene, što ovom profilu daje široku primenu. Može se koristiti i za oblaganje fasada.

Ovaj proizvod se može izraditi od pocinkovanog i aluminijumskog lima.



Na proizvod se može postaviti antikondenz filc



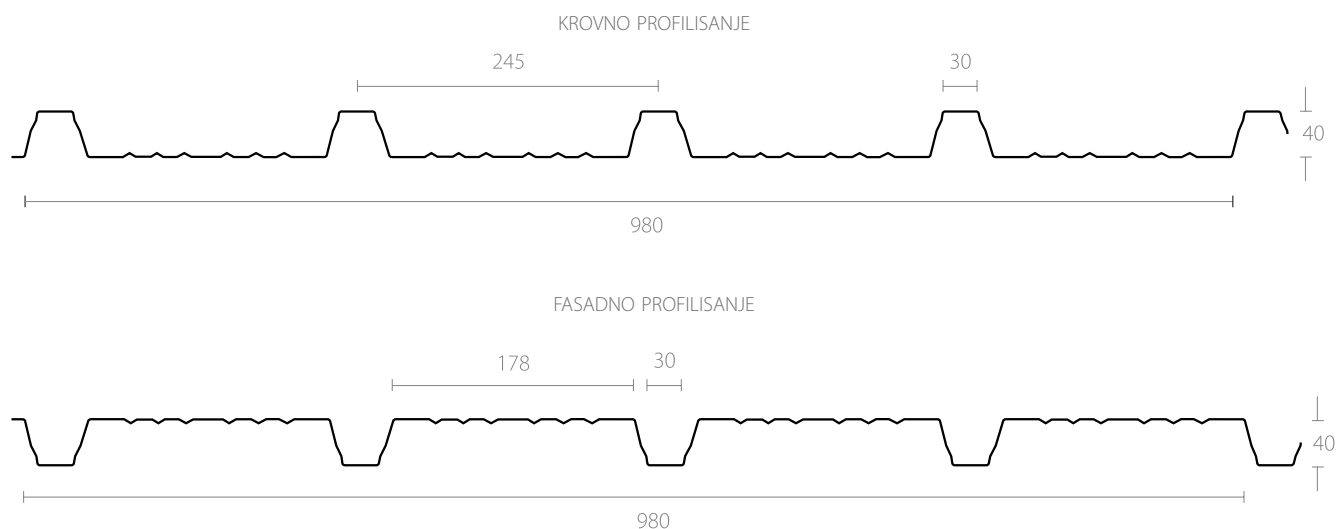
Proizvod se može savijati lučno



Proizvod može biti perforiran



Proizvod može biti izrađen od transparentnog polikarbonata



Osnovni podaci

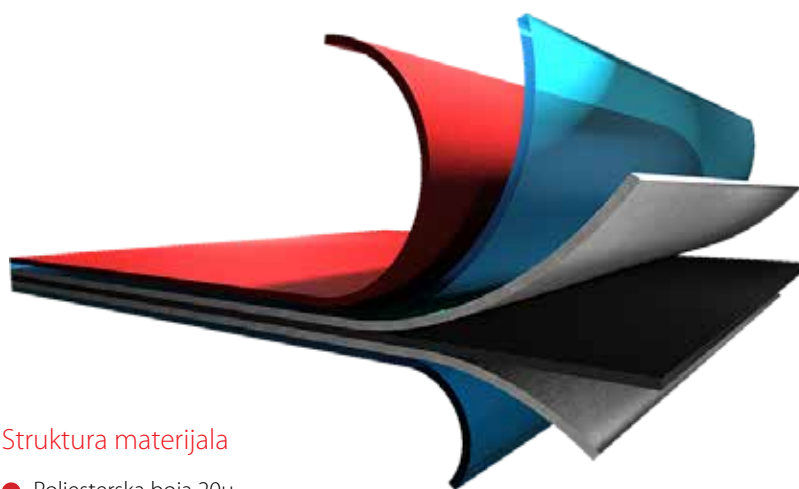
Dužina	0,2 - 17 m
Raspon	do 3 m
Debljina čelika	0,5 - 0,8 mm
Debljina aluminijuma	0,6 - 1,0 mm



Tabela težine

Debljina lima	Težina po kg/m ²	
0,5	5,10	x
0,6	6,12	2,10
0,7	7,14	2,41
0,8	8,16	2,75
1,0	x	3,44

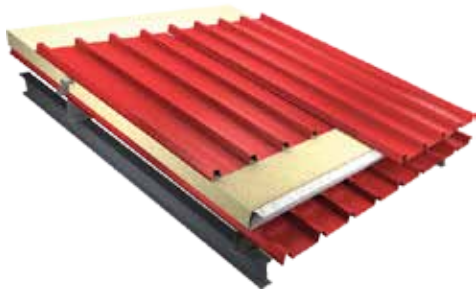
■ Pocinkovani lim ■ Aluminijumski lim



Struktura materijala

- Poliesterska boja 20μ
- Osnovna boja (prajmer) 7μ
- Cink 140 gr/m²
- Čelik DX51 (0,5mm)

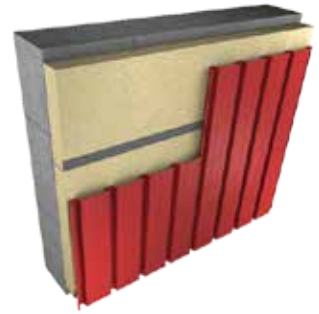
* Vrednosti se mogu menjati po zahtevu



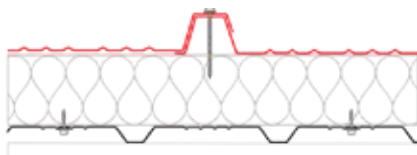
PRIMER KROVNE MONTAŽE



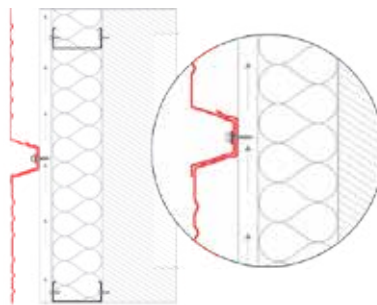
PRIMER FASADNE MONTAŽE



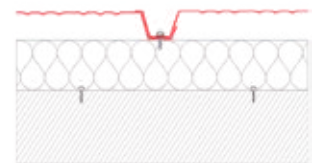
PRIMER FASADNE MONTAŽE



KROVNO PROFILISANJE
PRESEK MONTAŽE



FASADNO PROFILISANJE
PRESEK HORIZONTALNE MONTAŽE



FASADNO PROFILISANJE
PRESEK VERTIKALNE MONTAŽE

Tabele nosivosti

TABELA NOSIVOSTI PAN-T40 - POCINKOVANI LIM

Debljina (mm)	Dužina (cm ² /m)	Dužina (cm ³ /m)	Opterećenje (kN/m ²)	Razmak rožnjače l (m) kod maksimalnog ugiba f _{max} ≤ l/200 l dozvoljenog napona Σ f _{doz} = 14 kN/cm ²		
				▲▲	▲▲▲	▲▲▲▲
0,50	11,51	4,59	1,00	2,10	2,26	2,53
			1,25	1,95	2,02	2,26
			1,50	1,83	1,85	2,06
			1,75	1,71	1,71	1,91
0,60	13,79	5,48	1,00	2,24	2,47	2,76
			1,25	2,08	2,21	2,47
			1,50	1,96	2,02	2,26
			1,75	1,86	1,87	2,09
0,70	16,05	6,37	1,00	2,34	2,67	2,92
			1,25	2,18	2,38	2,67
			1,50	2,05	2,18	2,43
			1,75	1,92	2,01	2,25
0,80	18,32	7,25	1,00	2,45	2,84	3,05
			1,25	2,27	2,54	2,83
			1,50	2,14	2,32	2,60
			1,75	2,03	2,15	2,40

▲▲▲ BROJ OSOLONACA

TABELA NOSIVOSTI PAN-T40 - ALUMINIJUMSKI LIM

Razmak oslonaca (m)	Debljina lima (mm)	Max. dozvoljeno specifično opterećenje u kg/m ² pri dozvoljenom maksimalnom ugibu L/200		
		▲▲	▲▲▲	▲▲▲▲
1,75	0,7	98	235	187
	0,8	111	270	212
	1,0	141	340	268
2,00	0,7	66	159	125
	0,8	75	180	142
	1,0	94	228	180
2,25	0,7	46	111	87
	0,8	52	126	100
	1,0	66	160	126
2,50	0,7	33	80	64
	0,8	38	91	72
	1,0	48	117	92
2,75	0,7	25	60	47
	0,8	28	69	54
	1,0	36	88	69
3,00	0,7	19	47	37
	0,8	22	53	42
	1,0	28	67	53

Ton karta standardnih boja

Boja	RAL oznaka	Trapezni lim PAN-T40	
		Pocinkovani	Aluminijumski
Srebrna metalik	9006	•	•
Tamno siva	9007	•	•
Alpsko bela	9002	•	•
Prljavo bela	9003	•	•
Antracit	7016	•	•
Crna	9005	•	•
Zemlja braon	8019	•	•
Vatreno crvena	3020	•	•
Cigla crvena	3009	•	•
Stepsko zelena	6021		•
Šumsko zelena	6028	•	•
More plava	5010	•	•
Cigla crvena MAT	3009	•	
Amazon zelena MAT	6020	•	
Antracit MAT	7016	•	•
Kafa braon MAT	8017	•	
Crna MAT	9005	•	
Titan cink			
Lamelirane folije	Imitacija drveta	•	
Lamelirane folije	Imitacija bakra	•	•

Ostale boje i parametri mogu se dobiti po zahtevu.



Knjaza Miloša 92/1
(Poštanski fah 67)
31 210 Požega, Republika Srbija

Veleprodaja

tel. +381 (0)31 812 225
fax +381 (0)31 3716 091

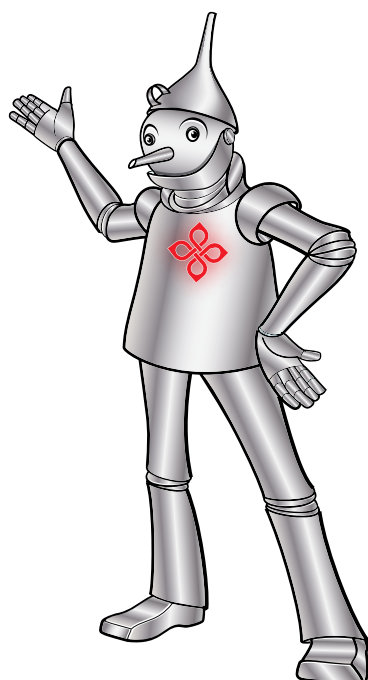
Maloprodaja i logistika

tel. +381 (0)31 825 058
fax +381 (0)31 825 458
e-mail: info@pankomerc.com

Predstavništvo u Beogradu

Mije Kovačevića 10a
(stovarište Inkotehna)
11 000 Beograd
tel. +381 (0)11 27 64 491
e-mail: beograd@pankomerc.com

www.pankomerc.com



RoHS