



# PAN-LS18

Tehničke karakteristike proizvoda



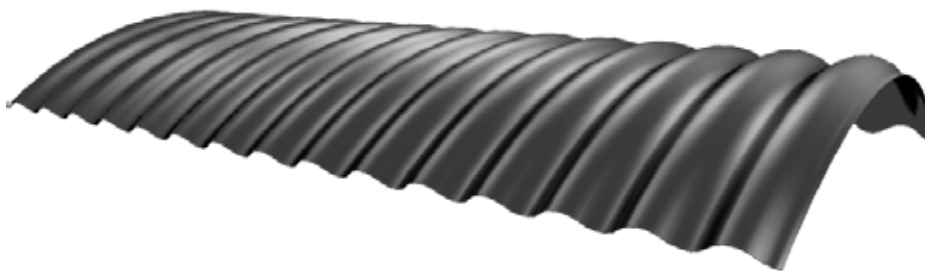
**PANKOMERC**

Čarobjaci za lim®

# Pan-LS18

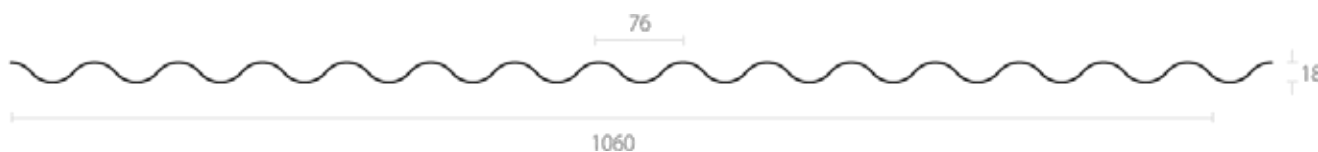
**Pan-LS18** sinusni lučno profilisani lim najviše upotrebljavan kao konstrukcioni element hangara.

Osim kao krovni pokrivač može se sklapati i kao lučni zidni element silosa sa izuzetnim nosećim kapacitetima. Isporučuje se savijen u traženom radijusu na gradilište bez potrebne naknadne dorade.

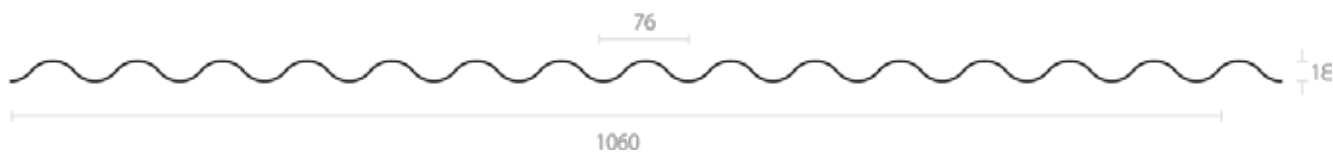


Na proizvod se može postaviti antikondenz filc

KROVNO PROFILISANJE



FASADNO PROFILISANJE



## Osnovni podaci

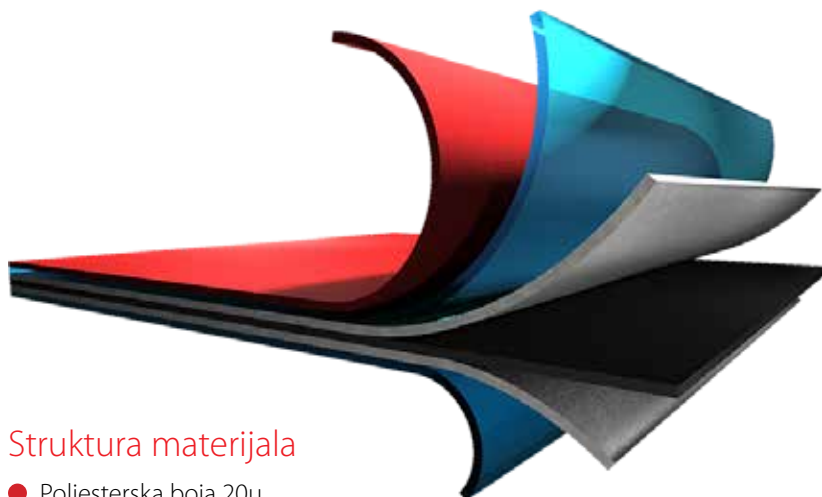
Dužina	0,2 - 9 m
Raspon	do 2,3 m
Debljina čelika	0,5 - 0,8 mm
Debljina aluminijuma	0,7 - 1,0 mm



## Tabela težine

Debljina lima	Težina po kg/m <sup>2</sup>	
0,5	4,70	x
0,6	5,66	x
0,7	6,60	2,23
0,8	7,54	2,55
1,0	x	3,18

■ Pocinkovani lim ■ Aluminijumski lim



## Struktura materijala

- Poliesterska boja 20μ
- Osnovna boja (prajmer) 7μ
- Cink 140 gr/m<sup>2</sup>
- Čelik DX51 (0,5mm)

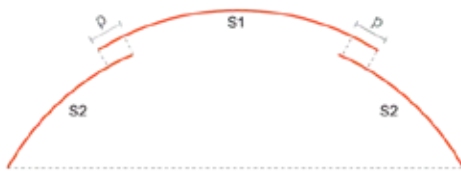
\* Vrednosti se mogu menjati po zahtevu



PRIMER FORMIRANJA SILOSA

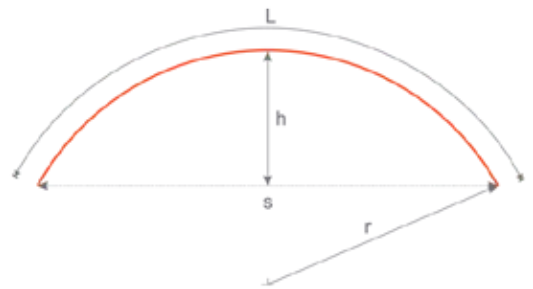
### Način preklapanja

p = preklap (min 20 cm)  
S1, S2 = segmenti



### Parametri lučnog krova

L = dužina luka | h = visina krova  
r = poluprečnik min 2 m | s = raspon



## Tabele nosivosti

TABELA NOSIVOSTI PAN-LS18- POCINKOVANI LIM

Debljina (mm)	Dužina (cm <sup>2</sup> /m)	Dužina (cm <sup>3</sup> /m)	Opterećenje (kN/m <sup>2</sup> )	Razmak rožnjače l (m) kod maksimalnog ugiba f <sub>max</sub> ≤ l/200 i dozvoljenog napona Σ f <sub>doz</sub> = 14 kN/cm <sup>2</sup>		
				▲▲	▲▲▲	▲▲▲▲
50	3,06	2,40	1,00	1,35	1,64	1,68
			1,25	1,25	1,46	1,56
			1,50	1,18	1,34	1,47
			1,75	1,12	1,25	1,38
0,60	3,66	2,86	1,00	1,43	1,79	1,78
			1,25	1,33	1,60	1,65
			1,50	1,25	1,46	1,56
			1,75	1,19	1,35	1,48
0,70	4,26	3,31	1,00	1,51	1,92	1,87
			1,25	1,40	1,72	1,74
			1,50	1,32	1,57	1,64
			1,75	1,25	1,45	1,56
0,80	4,86	3,76	1,00	1,57	2,05	1,96
			1,25	1,46	1,83	1,82
			1,50	1,38	1,67	1,71
			1,75	1,30	1,55	1,63

TABELA NOSIVOSTI PAN-LS18 - ALUMINIJUMSKI LIM

Razmak oslonaca (m)	Debljina lima (mm)	Razmak rožnjače l (m) kod maksimalnog ugiba f <sub>max</sub> ≤ l/200 i dozvoljenog napona Σ f <sub>doz</sub> = 14 kN/cm <sup>2</sup>		
		▲▲	▲▲▲	▲▲▲▲
1,00	0,7	84	202	160
	0,8	96	252	182
	1,0	120	289	228
1,25	0,7	43	104	84
	0,8	49	117	93
	1,0	61	147	116
1,50	0,7	25	60	47
	0,8	27	65	51
	1,0	26	87	68
1,75	0,7	16	39	30
	0,8	18	43	34
	1,0	22	53	42
2,00	0,7	10	25	20
	0,8	12	29	23
	1,0	15	36	28

▲▲▲ BROJ OSOLONACA

## Ton karta standardnih boja

Boja	RAL oznaka	Lučni sinusni lim PAN-LS18	
		Pocinkovani	Aluminijumski
Srebrna metalik	9006	•	•
Tamno siva	9007	•	•
Alpsko bela	9002	•	•
Prljivo bela	9003	•	•
Antracit	7016	•	•
Crna	9005	•	•
Zemlja braon	8019	•	•
Vatreno crvena	3020	•	•
Cigla crvena	3009	•	•
Stepsko zelena	6021		•
Šumsko zelena	6028	•	•
More plava	5010	•	•
Cigla crvena MAT	3009	•	
Amazon zelena MAT	6020	•	
Antracit MAT	7016	•	•
Kafa braon MAT	8017	•	
Crna MAT	9005	•	
Titan cink			
Lamelirane folije	Imitacija drveta		
Lamelirane folije	Imitacija bakra		

Ostale boje i parametri mogu se dobiti po zahtevu.



**PANKOMERC**

Čarobnjaci za lim®

Knjaza Miloša 92/1  
(Poštanski fah 67)  
31 210 Požega, Republika Srbija

### Veleprodaja

tel. +381 (0)31 812 225  
fax +381 (0)31 3716 091

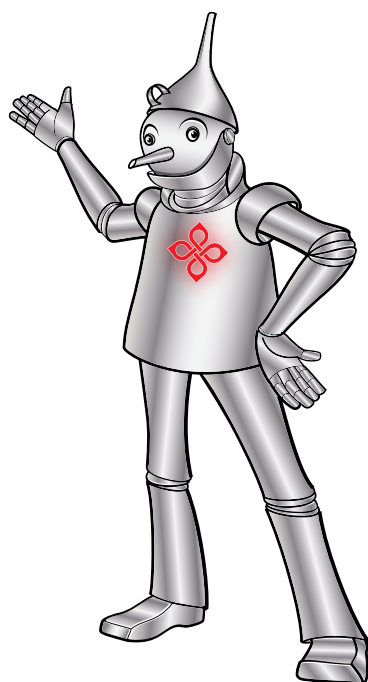
### Maloprodaja i logistika

tel. +381 (0)31 825 058  
fax +381 (0)31 825 458  
e-mail: info@pankomerc.com

### Predstavništvo u Beogradu

Mije Kovačevića 10a  
(stovarište Inkotehna)  
11 000 Beograd  
tel. +381 (0)11 27 64 491  
e-mail: beograd@pankomerc.com

[www.pankomerc.com](http://www.pankomerc.com)



**RoHS**